

平成24年3月30日

朝日生命 新テレビCM ～菅野美穂 主演～
「スマイルピクチャ」篇
テレビCM放映スタート！

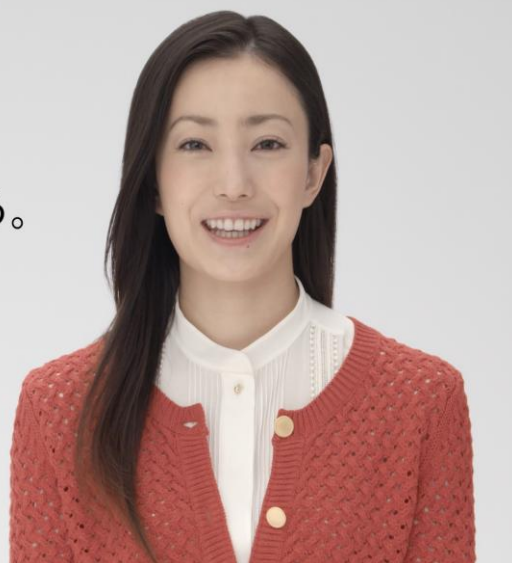
1. テレビCMのコンセプト

朝日生命保険相互会社（社長 佐藤 美樹）では、4月1日より新テレビCM「スマイルピクチャ」篇を全国で放映いたします。

2012年4月よりスタートする、当社の新中期経営計画「**Action～突破！次なるステージへ～**」では、新経営ビジョンを“お客様一人ひとりの「生きる」を支える”としました。今回のテレビCMでは、こうした経営ビジョンを踏まえ、菅野美穂さんが様々な世代の人々の人生の節目をしっかりと見つめ、寄り添い、支え、笑顔や元気を与えていくシーンを重ねていくことにより、お客様一人ひとりの「生きるを見つめる。生きるを支える。」存在でありたい、という当社の「想い」を表現しています。

 朝日生命

生きるを見つめる。
生きるを支える。



2. テレビCMの内容（30秒篇）

今回のテレビCMは、菅野美穂さんと、赤ちゃんからおじいちゃんまでの幅広い世代の人たちに出演していただきました。

誕生、七五三、卒業、結婚、還暦…と、人生の記念日に写真館で記念撮影をする設定で、それぞれの撮影現場に菅野さんが登場します。

菅野さんが朝日生命という立場で、みなさんと共に喜び、応援し、祝福して、笑顔を、さらに素敵な笑顔にしていくストーリーです。

あらゆる世代の人々を一人ひとり見つめ、笑顔にしていきたいと願う、朝日生命としての「想い」を、菅野さんに重ねてお伝えしています。

3. テレビCMの楽曲について

今回のCMのために制作したオリジナルソングです。

「笑顔」をテーマに、明るく前向きな気持ちになれる楽曲に仕上げました。

♪歌詞

Smiling face, smiling bright, smiling days,

Special moments in your life, oh oh...

Smile on, smile on,

Your smile is everything, na na na na...

4. 撮影エピソード

菅野さんとそれぞれの世代の人たちとの自然な会話の様子を狙うために、撮影中はそれぞれのシチュエーションに合わせて、自由に会話をしていただきました。

結婚式のカップルとの会話では、菅野さんのご両親の結婚式の写真は、お父様の髪型がなんとアフロであったことなど、面白いお話が次々と出てきて、撮影現場は和やかな雰囲気になりました。みなさんの自然な笑顔を捉えることができました。

どんな世代の人たちともすぐに打ち解けて、笑顔に変えてしまう菅野さん。朝日生命のイメージキャラクターとしてCMに出演していただくのは15年目になりますが、改めて菅野さんの素敵な人柄に感動したスタッフ一同でした。

5. CM放映スケジュール（2012年4月分）

○テレビ番組提供

放送局：テレビ朝日系列24局ネット（一部地域を除く全国ネット）

放映日：2012年4月4日～4月25日 毎週水曜日 19：00より放送

※一部地域では放送時間が異なります。

○電車内モニター（15秒）

2012年4月9日（月）～4月15日（日）まで、以下の鉄道会社の電車内動画モニターを搭載している車両でCM動画を放映します。

- ・JR東日本
- ・JR西日本
- ・東京メトロ

※CMは15秒で音声なし（セリフ等を字幕で表示）

6. 新テレビCMの動画公開

○朝日生命ホームページ（<http://www.asahi-life.co.jp>）

当社ホームページ「CMオンライン」でもご覧いただけます。

※2012年4月2日（月）より公開。

7. 制作スタッフ

CD／外山毅 AD／和田香、宮本圭

プロデューサー／山口雅史 PM／棒田宏之

撮影／吉田正人 照明／津嘉山誠 美術／庄司洋

ヘアメイク／丹羽寛和 スタイリスト／青木千加子

出演／菅野美穂 他

以 上