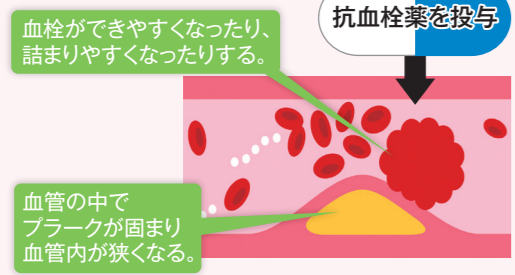


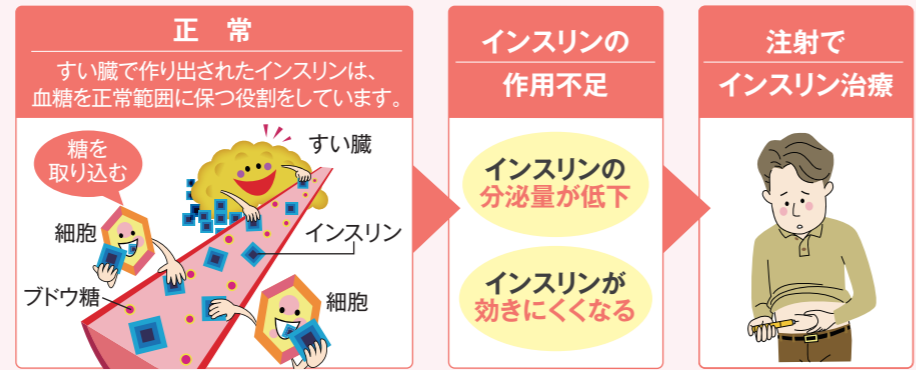
血栓症とは

プラークと呼ばれる脂肪のかたまりにより血管内が狭くなったり、血液がドロドロになったりして、血栓ができやすくなったり、詰まりやすくなったりする状態をいいます。この治療として、血栓の形成阻止や溶解・進行防止のために抗血栓薬（抗血小板薬・抗凝固薬・血栓溶解薬）を投与します。



インスリン治療を伴う糖尿病とは

インスリンはすい臓で作られ、血糖値を正常範囲に保つ役割をしますが、インスリンの作用不足により血糖値が高くなり、飲み薬だけではコントロールできなくなった状態をいいます。遺伝的な影響に加えて、食へ過ぎ、運動不足、肥満などの影響があるといわれています。この治療として、インスリン注射があります。



支払事由 投薬治療支援特約(返戻金なし型)

給付金	支払事由	支払金額	支払限度	型
治療開始給付金	「高血圧性疾患」「脂質異常症」「糖尿病・妊娠糖尿病」の治療を目的として、所定の投薬治療を受けたとき ※「重症化予防給付金」「主契約の生活習慣病入院給付金(がん除く)」の支払事由に該当するときも対象。	重症化予防給付金額 × 10%	1回	I型のみ
重症化予防給付金	「血栓症」または「糖尿病・妊娠糖尿病」の治療を目的として、「抗血栓薬」「インスリン」による所定の投薬治療を受けたとき	重症化予防給付金額	1年に1回限度(最大5回)	I型・II型 共通

保険料例

■月払口座・クレジットカード利率 ■保険期間・保険料払込期間:10年
 ■生活習慣病保険(返戻金なし型):日額5,000円 ■投薬治療支援特約(返戻金なし型)<I型>:重症化予防給付金額30万円 ■7大疾病一時金特約(返戻金なし型):7大疾病一時金額100万円

男性

契約年齢	生活習慣病保険	投薬治療支援特約	7大疾病一時金特約	合計保険料
20歳	110円	270円	380円	760円
30歳	210円	420円	580円	1,210円
40歳	480円	870円	1,210円	2,560円
50歳	1,260円	1,680円	2,500円	5,440円
60歳	2,820円	3,210円	5,850円	11,880円
70歳	4,920円	5,640円	10,220円	20,780円

女性

契約年齢	生活習慣病保険	投薬治療支援特約	7大疾病一時金特約	合計保険料
20歳	100円	450円	550円	1,100円
30歳	195円	660円	1,060円	1,915円
40歳	360円	660円	1,850円	2,870円
50歳	735円	1,050円	2,750円	4,535円
60歳	1,585円	2,070円	3,860円	7,515円
70歳	3,640円	3,990円	5,560円	13,190円

※加入にあたっては所定の要件があります。

- 無配当投薬治療支援特約(返戻金なし型)
- 支払対象となる投薬治療は、公的医療保険制度の給付対象となる当社所定の医薬品の投与または処方を行います。
- 重症化予防給付金のお支払いは、5回限りです。なお、重症化予防給付金が支払われた最終の支払事由からその日を含めて1年を経過した日の翌日を含む月の1日より前に、新たに重症化予防給付金の支払対象となる投薬治療を受けたときは、重症化予防給付金をお支払いしません。
- 法令改正等による公的医療保険制度等の改正や医療技術または医療環境の変化が、支払事由に影響を及ぼすときは、会社は、主務官庁の認可を得て、将来に向かって支払事由を変更することがあります。
- 無配当生活習慣病保険(返戻金なし型)
- 生活習慣病入院給付金は、所定の生活習慣病にて入院したときにお支払します。
- 生活習慣病入院給付金のお支払いは通算して1,000日分を限度とし、1回の入院についてのお支払いは120日型を選択したときは120日分を限度とします。
- 同一の原因により、生活習慣病入院給付金の支払事由に該当する入院を2回以上したときは、生活習慣病入院給付金が支払われる最終の入院の退院日の

- 翌日から、その日を含めて次の入院の開始日までの期間が、180日以下の場合には、1回の入院とみなし、181日以上の場合には、新たな入院とみなして取り扱います。
- ご加入から90日経過後にがんの保障を開始します。責任開始の時より前にがんが診断確定されていた場合には無効となり、給付金はお支払いしません。
- 無配当7大疾病一時金特約(返戻金なし型)
- 7大疾病一時金は、所定の7大疾病により、所定の診断・手術を受けたときや急性心筋梗塞・拡張型心筋症・脳卒中にて入院をしたとき等にお支払します。
- 同時期に7大疾病一時金の支払事由に複数該当したときは、7大疾病一時金は重複してお支払いしません。
- ご加入から90日経過後にがんの保障を開始します。責任開始の時より前にがんが診断確定されていた場合には無効となり、7大疾病一時金はお支払いしません。
- その他
- 保障の詳細および支払対象については「医療保障のおすすめパンフレット」をご覧ください。

ご契約の際には「ご契約のしおり-約款」「重要事項説明書(注意喚起情報)」「お申込内容控」および「ご提案書(契約概要)」を必ずご覧ください。

朝日生命保険相互会社

取扱店・担当者

お客様サービスセンター ☎0120-714-532
 ホームページアドレス / https://www.asahi-life.co.jp

© A-2021-60商開(315451)(2022.11.50).neo

薬の投与・処方でお支払いする保険

おくすりサポート

投薬治療支援特約(返戻金なし型)



おくすりサポートの2つのポイント

- 1 「高血圧性疾患」「脂質異常症」「糖尿病」の早期治療である投薬治療を一時金でサポート!
- 2 糖尿病が進行した場合のインスリン投与など、継続治療を一時金でサポート!

医薬品検索

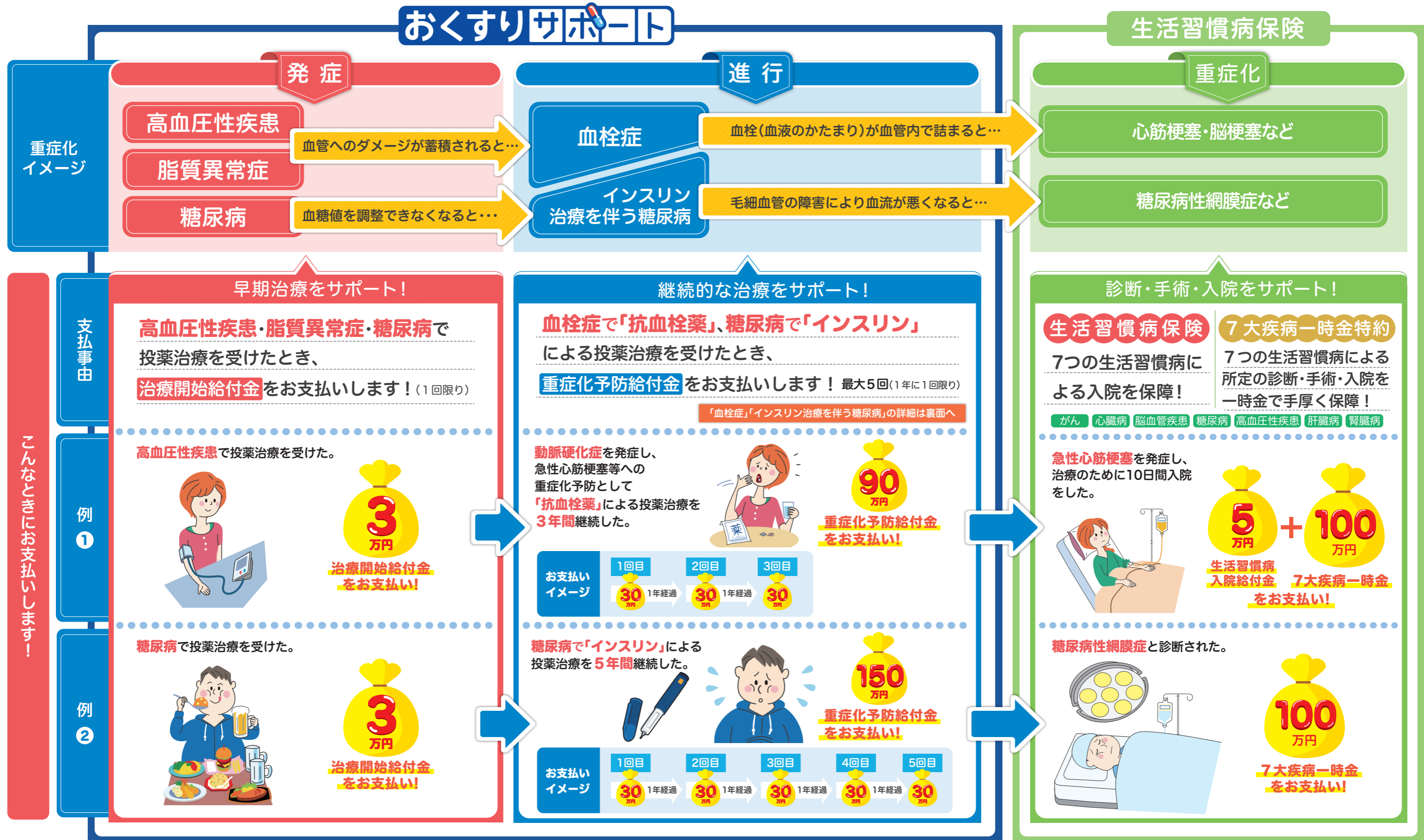
おくすりサポートの支払対象となる医薬品・病名を確認することができます! 詳しくは右記2次元コードを読み取ってご覧ください。



薬の投与・処方でお支払いする保険 **おくすりサポート** 登場!

高血圧性疾患・脂質異常症・糖尿病は早期の治療を行うことで、心筋梗塞や脳梗塞、糖尿病性網膜症などへの重症化を防ぐことが重要です。

「おくすりサポート」は、高血圧性疾患・脂質異常症・糖尿病での **投薬治療の開始で治療開始給付金をお支払い!** さらに、病気が進行した場合の投薬治療には **重症化予防給付金で継続的にサポートします!**



※「生活習慣病保険(返戻金なし型)」日額5,000円、「7大疾病一時金特約(返戻金なし型)」100万円、「投薬治療支援特約(返戻金なし型)」(I型)30万円に加入した場合