

2019年3月4日

## 組織機構改正および

## 役員人事異動ならびに人事異動について

朝日生命保険相互会社（社長 木村 博紀）では、4月1日付にて、

- |            |         |
|------------|---------|
| I. 組織機構改正  | 【1～ 2頁】 |
| II. 役員人事異動 | 【3～ 6頁】 |
| III. 人事異動  | 【7～ 8頁】 |

を実施いたします。

## I. 組織機構改正

2019年4月1日付にて組織機構改正を行います。

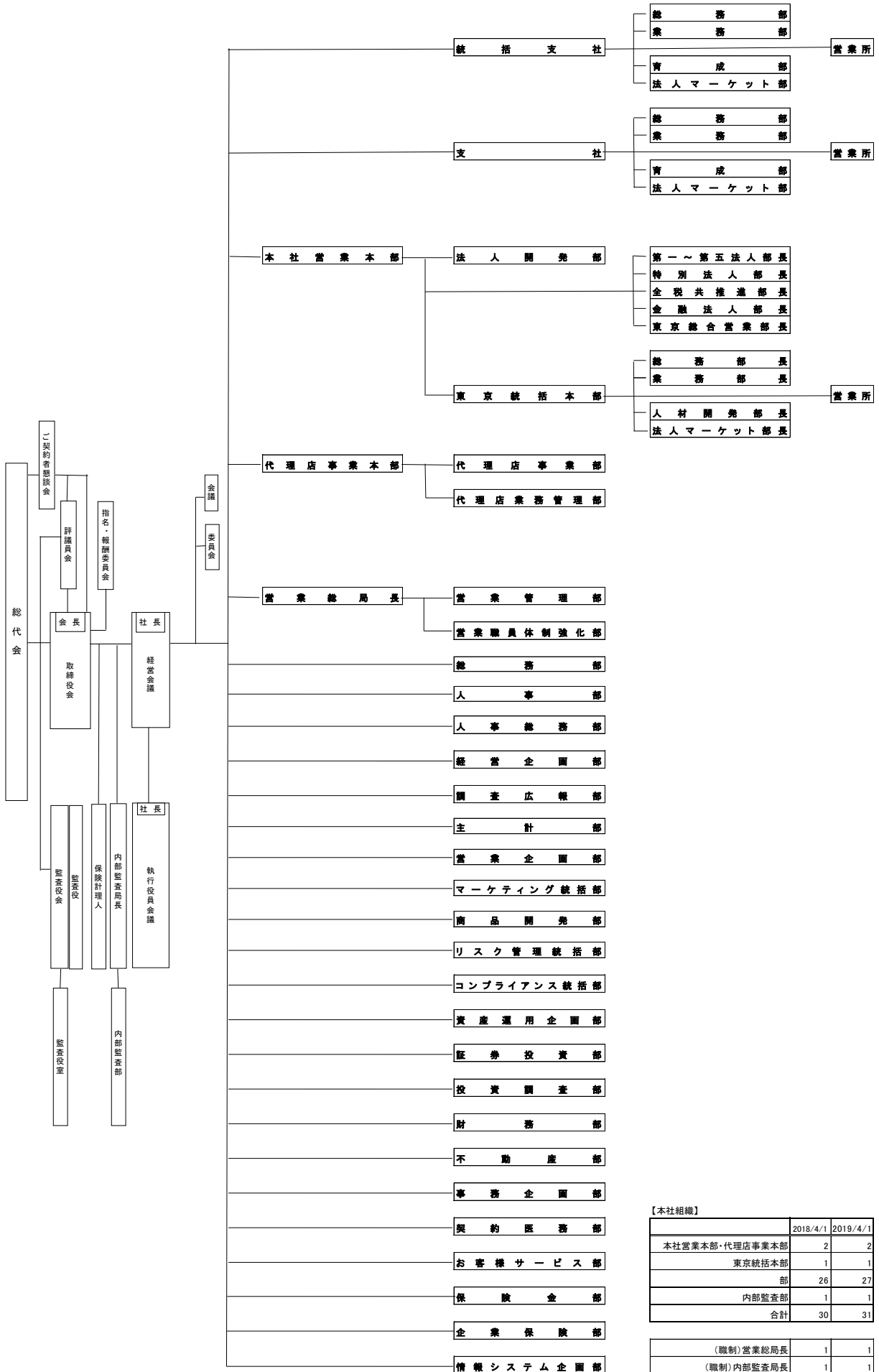
### 1. 営業企画部の再編（「マーケティング統括部」の新設）

マーケティング戦略に係わる機能を集約化し、体制強化を図る観点から、「**マーケティング統括部**」を新設します。

### 2. 職制の新設

- 営業体制強化、営業力向上に資する諸制度・インフラの改革・創造を目的に「**セールスイノベーション戦略室長**」を新設します。
- 全社横断的な働き方改革の推進に向けた諸対策の策定・実行、働き方改革推進委員会の運営等を目的に「**働き方改革推進室長**」を新設します。
- 拠点分散化により、首都圏被災時の業務継続体制の強化を目的に「**福岡総合サービスセンター室長**」を新設します。

# お 客 様



【本社組織】

	2018/4/1	2019/4/1
本社営業本部・代理店事業本部	2	2
東京統括本部	1	1
部	26	27
内部監査部	1	1
合計	30	31

(職制) 営業総局長	1	1
(職制) 内部監査局長	1	1

朝日生命役員人事異動①

(2019年3月31日付)

新 職	現 職	氏 名
<p>退 任</p> <p>なお、2019年4月1日付 株式会社安藤・間 顧問 に就任の予定</p>	<p>常務執行役員 大阪統括支社長（ブロック支社長）</p>	<p>船 津 一 浩</p>
<p>退 任</p> <p>なお、2019年4月1日付 朝日保険サービス株式会社 顧問 に就任の予定</p>	<p>執行役員 名古屋統括支社長（ブロック支社長）</p>	<p>清 田 能 幹</p>

朝日生命役員人事異動②

(2019年4月1日付)

新 職	現 職	氏 名
取締役会長	代表取締役会長	佐藤美樹
代表取締役専務執行役員 営業総局長 兼 特命首都圏強化担当 営業管理部 営業職員体制強化部 担当	取締役専務執行役員 営業総局長 兼 特命首都圏強化担当 営業管理部 営業職員体制強化部 担当	菊池達也
執行役員 営業企画部 <u>マーケティング統括部</u> 商品開発部 担当	執行役員 営業企画部 商品開発部 担当	池田健一
常務執行役員 本社営業本部 東京統括本部長 (ブロック支社長)	執行役員 本社営業本部 東京統括本部長 (ブロック支社長)	平野正人
執行役員 <u>東京東統括支社長</u>	執行役員 新潟支社長 (ブロック支社長)	水野 健
執行役員 茨城支社長 <u>(ブロック支社長)</u>	執行役員 茨城支社長	扇 直樹
執行役員 <u>福岡支社長 (ブロック支社長)</u>	執行役員 東京東統括支社長	芝田俊之
執行役員 <u>名古屋統括支社長 (ブロック支社長)</u>	執行役員 群馬支社長	立原寿一
執行役員 <u>大阪統括支社長 (ブロック支社長)</u>	執行役員 南大阪支社長	殿井純一郎

(注) \_\_\_\_\_は、今回変更部分  
朝日生命保険相互会社



朝日生命保険相互会社 新任執行役員 履歴

執行役員 たち はら とし かつ  
立 原 寿 一

(1963年 1月15日生 東京都)  
(千葉大学 法経学部 1985年卒業)

1985年 4月 朝日生命保険相互会社 入社  
2012年 4月 札幌支社長 (ブロック支社長)  
2015年 4月 代理店事業本部 代理店推進担当副本部長  
2017年 4月 群馬支社長  
2019年 4月 執行役員 名古屋統括支社長 (ブロック支社長)

[選任理由]

これまで主に営業所長や支社長職、代理店事業の推進業務等、当社販売チャネルの推進・管理業務に従事し、当社の営業職員チャネルの強化や事業基盤拡大に貢献してきた。加えて、3支社で支社長職を担う等、当社の営業収益拡大の中心的役割を果たしており、業務執行の責任者として担当業務を遂行できる豊富な知識および経験を有している。

執行役員 との い じゅんいちろう  
殿 井 純 一 郎

(1964年10月 2日生 大阪府)  
(東洋大学 経営学部 1988年卒業)

1988年 4月 朝日生命保険相互会社 入社  
2014年 4月 道南支社長  
2017年 4月 南大阪支社長  
2019年 4月 執行役員 大阪統括支社長 (ブロック支社長)

[選任理由]

これまで主に営業所長や支社長職等、営業職員チャネルの推進・管理業務に従事し、当社の営業職員チャネルの強化に貢献してきた。加えて、3支社で支社長・営業支社長職を担う等、当社の営業収益拡大の中心的役割を果たしており、業務執行の責任者として担当業務を遂行できる豊富な知識および経験を有している。

2019年4月1日

◎はライン部長相当以上・統括支社長および支社長

新 職	旧 職	氏名
◎ 内部監査局長	証券投資部長	増田 薫
◎ 本社営業本部法人営業担当副本部長	本社営業本部第三法人部長	宮坂 弘
◎ 札幌支社長（ブロック支社長）	福岡支社長	神谷 有生
◎ 秋田支社長	愛知東支社西尾営業所長	尾原 理敬
◎ 山形支社長	さいたま支社大宮営業所長	田中 和雄
◎ 群馬支社長	営業管理部長	在間 昭治
◎ 新潟支社長	町田支社長	望月 剛
◎ 埼玉西支社長	岡山支社長	紺野 清悦
◎ 千葉支社長	湘南支社長	重川 喜三
◎ 湘南支社長	北九州支社長	佐藤 英治
◎ 町田支社長	湘南支社湘南平塚営業所長	赤沼 隆明
◎ 甲府支社長	岡山支社岡山北営業所長	松村 秀治
◎ 岐阜支社長	営業管理部首都圏強化室長	谷本 昌弘
◎ 南大阪支社長	大分支社長	斉藤 直樹
◎ 兵庫西支社長	秋田支社長	モタイ 一哉
◎ 岡山支社長	群馬支社前橋営業所長	福崎 毅
◎ 山口支社長	沖縄支社長	大原 桂一
◎ 北九州支社長	横浜統括支社横浜開発営業所長	入江 隆司
◎ 大分支社長	東四国支社営業支社長	下原 聖治
◎ 鹿児島支社長	鹿児島支社長（ブロック支社長）	外西 茂
◎ 沖縄支社長	北陸支社営業支社長	安孫子 栄
◎ 本社営業本部法人開発部長	出向（朝日ライフ アセットマネジメント）	森田 智
◎ 代理店事業本部代理店事業部長	事務企画部長	中村 俊夫
◎ 営業管理部長	営業職員体制強化部長	林 修一
◎ 営業職員体制強化部長	営業管理部業務推進室長	田中 雅人
◎ 総務部長	主計部事業費会計室長	野本 雅文
◎ 人事総務部長	人事総務部営業人事室長	榎井 弘好
◎ マーケティング統括部長	本社営業本部法人開発部長	密田 信司
◎ 商品開発部長	契約医務部長	相澤 光輝
◎ 資産運用企画部長	主計部経理室長	松本 將孝
◎ 証券投資部長	資産運用企画部長	鶴岡 尚
◎ 不動産部長	企業保険部長	荻部 正義
◎ 事務企画部長	商品開発部長	福圓 了仁
◎ 契約医務部長	人事総務部長	香田（山崎） 恵子
◎ 企業保険部長	お客様サービス部お客様サービス推進室長	岡村 憲男
◎ 本社営業本部第二法人部長	東京西統括支社事務部長	高橋 昌夫
◎ 本社営業本部第三法人部長	東京東統括支社金町営業所長	岩井 俊和
◎ 代理店事業本部代理店業務管理部代理店お客様サービス室長	営業管理部CSコンサルティング推進課長	伊東 典洋
◎ 営業管理部首都圏強化室長	営業管理部業務推進室長	神長倉 健
◎ 営業管理部業務推進室長	山口支社長	市川 達雄
◎ 営業管理部業務推進室長	山形支社長	軍司 正光
◎ 人事部働き方改革推進室長	東京東統括支社事務部長	中田 明德
◎ 人事部職員教育室長	代理店事業本部代理店業務管理部代理店お客様サービス室長	上田 祐一
◎ 人事総務部営業人事室長	広島支社総務部長	藤岡 さおり
◎ 経営企画部海外事業戦略室長	経営企画部新事業戦略室長（海外事業戦略担当）	橋口 博行
◎ 主計部経理室長	主計部連結・会計制度課長	宮下 徳高
◎ 主計部事業費会計室長	お客様サービス部ご契約サービス室長	八木橋 薫
◎ 営業企画部セールスソリューション戦略室長	営業企画部営業企画室長	鈴木 潤
◎ リスク管理統括部事務リスク管理室長	代理店事業本部代理店事業部団体保険テレマサイト統括課長	水谷 雅俊
◎ コンプライアンス統括部コンプライアンス室長	本社営業本部第二法人部長	小島 久史
◎ 事務企画部現場サポートセンター室長	事務企画部事務クオリティ教育室長	今野 左斗美
◎ お客様サービス部お客様サービス推進室長	代理店事業本部代理店事業部担当部長	鈴木 英行
◎ お客様サービス部ご契約サービス室長	営業企画部お客様満足・現場力向上室長	後藤 佳寿美



