

2022年3月7日

## 組織機構改正および

## 役員人事異動ならびに人事異動について

朝日生命保険相互会社（社長 木村 博紀）では、4月1日付にて、

- |            |         |
|------------|---------|
| I. 組織機構改正  | 【1～ 2頁】 |
| II. 役員人事異動 | 【3～ 7頁】 |
| III. 人事異動  | 【8～ 9頁】 |

を実施いたします。

## I. 組織機構改正

2022年4月1日付にて組織機構改正を行います。

### 1. サステナビリティ経営推進体制の整備

- ・ サステナビリティ経営に関する全社的なPDCA機能の拡充および取締役会等における検討・議論の深化を目的として、社長を委員長とする「サステナビリティ経営推進委員会」を新設します。
- ・ また、同委員会の事務局やPDCA推進等を担う「サステナビリティ推進部長」を経営企画部に新設します。

### 2. 「創客」に向けた取組みの推進

- ・ 営業職員チャネルにおける更なる見込客創出（創客）に向けて、営業企画部に「創客推進部長」を新設します。

### 3. 損害保険事業の強化

- ・ 損害保険事業の更なる業績拡大に向けて、営業管理部に「損保推進室長」を新設します。

### 4. 団体保険ダイレクトマーケティング事業の強化

- ・ テレマーケティング事業等の一層の強化に向けて、海外・ダイレクト事業部に「団体保険ダイレクトマーケティング営業部長」を新設します。

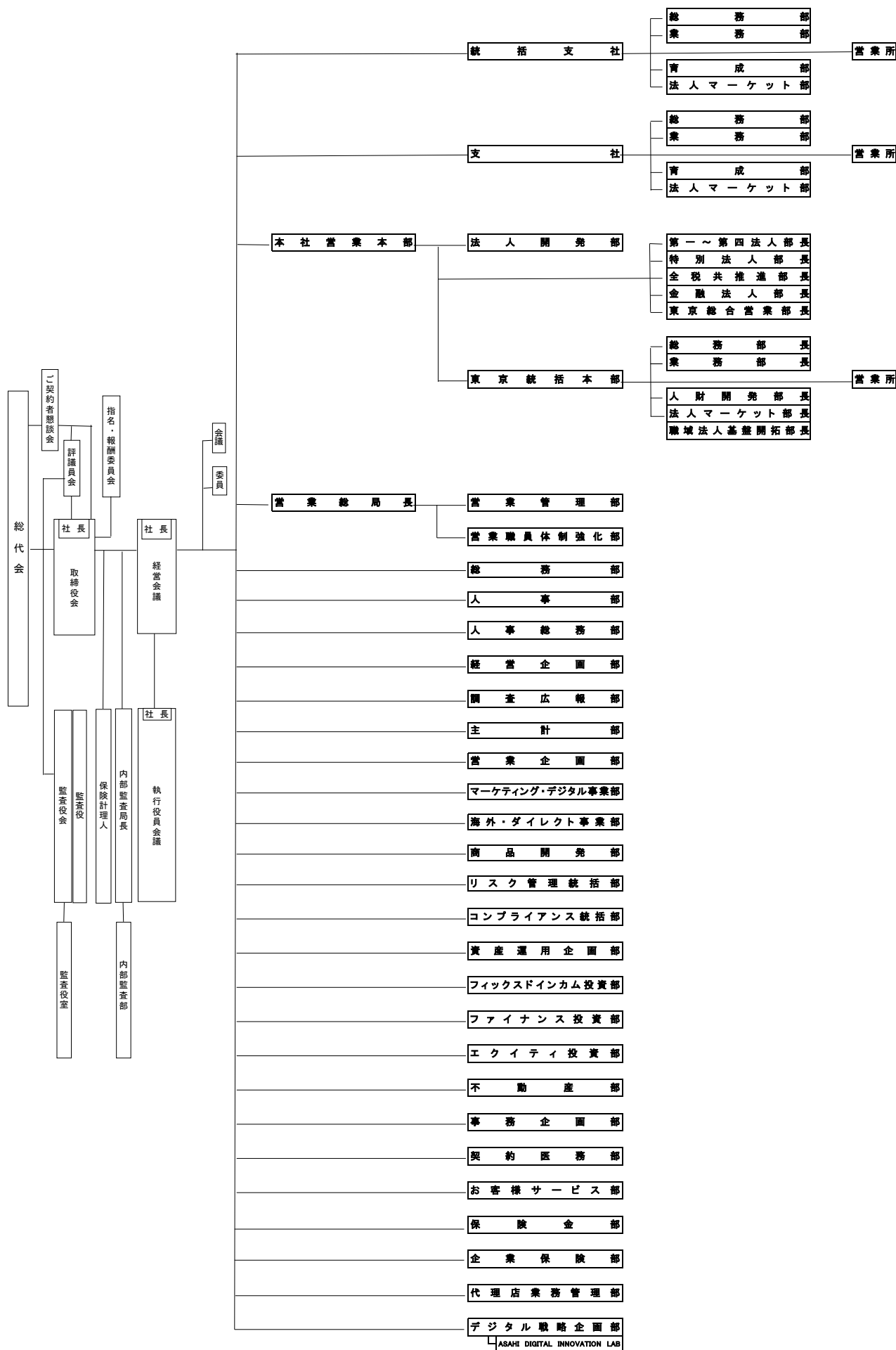
### 5. 障がい者雇用の推進

- ・ 障がい者の業務サポートおよび雇用拡大に向けて、人事部に「チャレンジドサポート推進部長」を新設します。

### 6. 八王子支社の移転および改称

- ・ 成長マーケットへのアクセス強化に向けて、八王子支社の所在地を東京都「八王子市」から同「立川市」に移転します。
- ・ 立川市への移転に伴い、八王子支社の名称を「西東京支社」に改称します。

# お 客 様



朝日生命役員人事異動①

(2022年3月31日付)

新 職	現 職	氏 名
<p>退 任</p> <p>なお、2022年4月1日付をもって、 立原 寿一さんは、</p> <ul style="list-style-type: none"> <li>・NHSインシュアランスグループ株式会社 取締役</li> <li>・株式会社FEA(*) 代表取締役社長</li> <li>・ライフナビパートナーズ株式会社(*) 代表取締役社長</li> </ul> <p>に就任の予定。</p> <p>(*)NHSインシュアランスグループ株式会社の 子会社</p>	<p>執行役員</p> <p>名古屋統括支社長（ブロック支社長）</p>	<p>立 原 寿 一</p>

朝日生命役員人事異動②

(2022年4月1日付)

新 職	現 職	氏 名
代表取締役専務執行役員 総務部 人事部 人事総務部 担当	代表取締役常務執行役員 総務部 人事部 人事総務部 担当	井 口 泰 広
取締役専務執行役員 本社営業本部長	取締役常務執行役員 本社営業本部長	藤 岡 通 浩
取締役常務執行役員 経営企画部 調査広報部 <u>海外・ダイレクト事業部</u> 担当	取締役常務執行役員 経営企画部 調査広報部 担当	池 田 健 一
執行役員 営業企画部 マーケティング・デジタル事業部 商品開発部 担当	執行役員 営業企画部 マーケティング・デジタル事業部 <u>海外・ダイレクト事業部</u> 商品開発部 担当	密 田 信 司
<u>執行役員</u> <u>名古屋統括支社長 (ブロック支社長)</u>	鹿児島支社長 (ブロック支社長)	村 田 淳
<u>執行役員</u> 東京西統括支社長	東京西統括支社長	神 谷 有 生

(注) \_\_\_\_\_は、今回変更部分

朝日生命保険相互会社 新任専務執行役員 履歴

代表取締役専務執行役員      い    ぐち    やす    ひろ  
井    口    泰    広

(1962年 3月15日生 北海道)  
(小樽商科大学 商学部 1984年卒業)

1984年	4月	朝日生命保険相互会社 入社
2011年	4月	人事ユニット ゼネラルマネージャー
2012年	4月	執行役員 事務・システム統括部門 契約事務専管部門長
2013年	4月	執行役員 事務・システム統括部門長
2014年	4月	執行役員 代理店事業本部長
2016年	7月	取締役 執行役員 代理店事業本部長
2017年	4月	取締役 常務執行役員 経営企画部 主計部 担当
2018年	4月	取締役 常務執行役員 リスク管理統括部 コンプライアンス統括部 担当
2020年	4月	取締役 常務執行役員 総務部 人事部 人事総務部 担当
2021年	4月	代表取締役 常務執行役員 総務部 人事部 人事総務部 担当
2022年	4月	代表取締役 専務執行役員 総務部 人事部 人事総務部 担当

取締役専務執行役員      ふじ    おか    ゆき    ひろ  
藤    岡    通    浩

(1962年 3月14日生 長野県)  
(上智大学 経済学部 1985年卒業)

1985年	4月	朝日生命保険相互会社 入社
2011年	4月	朝日ライフ アセットマネジメント株式会社 常務執行役員 資産運用部長 チーフ・インベストメント・オフィサー
2011年	6月	同社 取締役 常務執行役員 資産運用部長 チーフ・インベストメント・オフィサー
2015年	4月	朝日生命保険相互会社 執行役員 財務部 不動産部 担当
2016年	4月	執行役員 資産運用企画部 証券運用部 担当
2017年	7月	取締役 執行役員 資産運用企画部 証券運用部 担当
2018年	4月	取締役 常務執行役員 資産運用企画部 証券投資部 投資調査部 担当
2021年	4月	取締役 常務執行役員 本社営業本部長
2022年	4月	取締役 専務執行役員 本社営業本部長

朝日生命保険相互会社 新任執行役員 履歴

執行役員                  むら      た                  じゅん  
   村      田                  淳

(1964年 5月 4日生 東京都)  
(明治大学 商学部 1987年卒業)

1987年	4月	朝日生命保険相互会社 入社
2011年	4月	越谷支社長
2013年	4月	群馬支社長
2015年	4月	船橋支社長
2018年	4月	静岡支社長
2020年	4月	鹿児島支社長
2021年	4月	鹿児島支社長 (ブロック支社長)
2022年	4月	執行役員 名古屋統括支社長 (ブロック支社長)

[選任理由]

これまで主に営業所長、および営業職員の採用・育成に係る業務等に従事し、当社の営業職員チャンネルの強化に貢献してきた。加えて、5支社で支社長職を担う等、当社の営業収益拡大の中心的役割を果たしており、業務執行の責任者として担当業務を遂行できる豊富な知識および経験を有している。

執行役員                   かみ   や   ゆう   せい  
                                  神   谷   有   生

(1964年 8月29日生 北海道)  
(札幌学院大学 商学部 1987年卒業)

1987年	4月	朝日生命保険相互会社 入社
2009年	4月	大分支社長
2011年	4月	八王子支社長
2012年	4月	八王子支社長 (ブロック支社長)
2013年	4月	八王子支社長
2014年	4月	福島支社長
2016年	4月	福島支社長 (ブロック支社長)
2017年	4月	福岡支社長 (ブロック支社長)
2018年	4月	福岡支社長
2019年	4月	札幌支社長 (ブロック支社長)
2021年	4月	東京西統括支社長
2022年	4月	執行役員 東京西統括支社長

[選任理由]

これまで主に営業所長等、営業職員チャンネルの推進・管理業務に従事し、当社の営業職員チャンネルの強化に貢献してきた。加えて、6支社で支社長職を担う等、当社の営業収益拡大の中心的役割を果たしており、業務執行の責任者として担当業務を遂行できる豊富な知識および経験を有している。



2022年4月1日

旧 職	新 職	氏名
本社営業本部特別法人部長	本社営業本部法人営業担当副本部長	山田 智康
東四国支社営業支社長	旭川支社長	嘉藤 智紀
岐阜支社長	盛岡支社長	谷本 昌弘
福岡支社新福岡営業所長	秋田支社長	本田 洋介
福島支社社会津営業所長	山形支社長	伊藤 淳
愛知東支社長	千葉支社長	平田 了介
八王子支社長	西東京支社長	神谷 正敏
宇都宮支社小山営業所長	甲府支社長	伊藤 敦知
北九州支社長	愛知東支社長	入江 隆司
横浜統括支社横浜開発営業所長	愛知西支社長	西澤 宗一郎
茨城支社土浦つくば営業所長	岐阜支社長	小泉 雄司
大分支社長	神戸支社長	下原 聖治
山形支社長	岡山支社長	田中 和雄
福岡支社長	福岡支社長（ブロック支社長）	佐藤 英治
新都心統括支社池袋営業所長	北九州支社長	菊池 孝和
甲府支社長	大分支社長	松村 秀治
神戸支社長	鹿児島支社長	星野 知之
営業管理部首都圏強化室長	沖縄支社長	高橋 昌夫
契約医務部長	調査広報部長	香田（山崎） 恵子
人事部人財活躍推進室長	マーケティング・デジタル事業部長	中田 明德
お客様サービス部お客様サービスセンター室長	契約医務部長	渡部 塔子
マーケティング・デジタル事業部長	デジタル戦略企画部長	久保井 慎一
愛知西支社長	本社営業本部特別法人部長	大森 成明
営業管理部損保推進課長	営業管理部損保推進室長	高瀬 英行
営業管理部業務推進室長	営業管理部首都圏強化室長	モタイ 一哉
盛岡支社長	営業管理部業務推進室長	牧田 光央
さいたま統括支社大宮営業所長	営業管理部業務推進室長	横山 雄一朗
保険金部保険金室長	営業職員体制強化部実践教育強化室長	古川 輝久
秋田支社長	人事部人財活躍推進室長	尾原 理敏
新都心統括支社総務部長	人事総務部営業人事室長	秋岡 幸子
出向（朝日生命成人病研究所）	海外・ダイレクト事業部団体保険ダイレクトマーケティング営業部長	鈴木 泰宏
人事総務部営業人事室長	事務企画部現場サポートセンター室長	藤岡 さおり
契約医務部医務査定課長	お客様サービス部お客様サービス推進室長	間瀬 朋子
調査広報部広報課長	お客様サービス部お客様サービスセンター室長	谷口 公一
保険金部福岡総合サービスセンター室長	保険金部保険金室長	井谷 和央
保険金部給付金課長	保険金部福岡総合サービスセンター室長	館野 典久
デジタル戦略企画部リーディングスタッフ	デジタル戦略企画部システムリスク管理室長	高橋 勲
コンプライアンス統括部シニアコンプライアンス・オフィサー	横浜統括支社総務部長	小松 英貴
事務企画部現場サポートセンター室長	町田支社総務部長	今野 左斗美
人事部担当部長	京滋支社業務部長	土居原 健生
商品開発部商品開発第二課長	本社営業本部担当部長	山口 晃弘
横浜統括支社総務部長	人事部チャレンジドサポート推進部長	佐々木 俊太郎
出向（日本ユネスコ協会連盟）	経営企画部サステナビリティ推進部長	藤田 俊
デジタル戦略企画部リーディングスタッフ	営業企画部創客推進部長	中山 茂久
新潟支社総務部長	コンプライアンス統括部シニアコンプライアンス・オフィサー	尾崎 隆雄
デジタル戦略企画部システムリスク管理室長	事務企画部チーフITアーキテクト	天田 昌人
出向（インフォテック朝日）	デジタル戦略企画部チーフITアーキテクト	諸澄 正俊
旭川支社長	北陸支社営業支社長	扇浦 努
営業管理部業務推進室長	北陸支社営業支社長	佐々木 浩二
本社営業本部担当部長	本社営業本部次席業務役（営業担当）	猪俣 裕司
本社営業本部担当部長	本社営業本部次席業務役（営業担当）	大北 隆典
岡山支社長	コンプライアンス統括部リーディングスタッフ	福崎 毅
調査広報部長	出向（朝日生命成人病研究所）	貴堂 賢哉
本社営業本部法人営業担当副本部長	出向（朝日ライフ アセットマネジメント）	宮坂 弘
デジタル戦略企画部長	出向（インフォテック朝日）	西田 理
千葉支社長	出向（ニッコー）	丸山 幸一郎
営業職員体制強化部実践教育強化室長	出向（日本ユネスコ協会連盟）	岩井 隆明

旧職	新職	氏名
沖縄支社長	出向（長谷工システムズ）	安孫子 栄
お客様サービス部お客様サービス推進室長	出向（古河林業）	鈴木 英行

以上