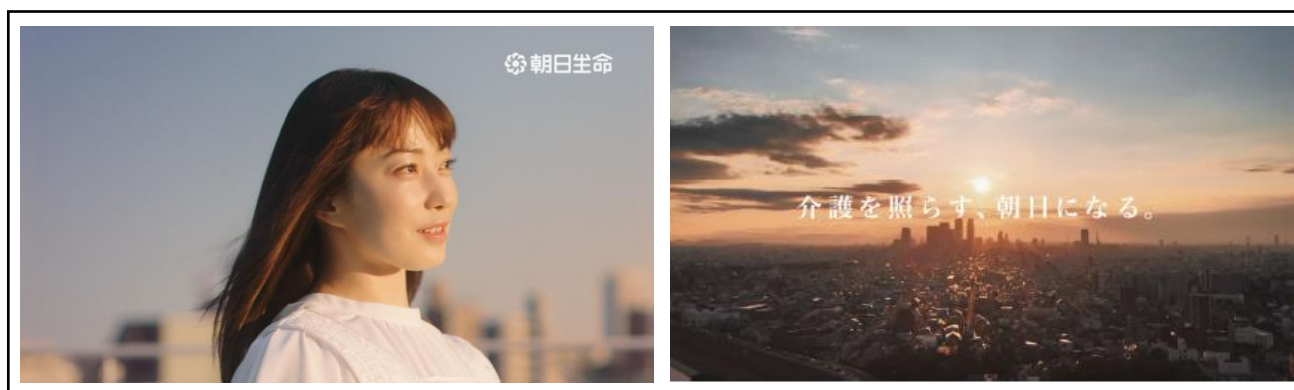


朝日生命 新作CM 菅野 美穂さん出演 「介護の朝日」篇を6月20日より全国放映！

朝日生命保険相互会社（社長 木村 博紀）は、6月20日（日）より、当社イメージキャラクターである菅野 美穂さん出演の新テレビCM「介護の朝日」篇を全国のテレビ局で放映します。



1. CMコンセプト

超高齢社会の進展により人生100年時代を迎え、老後に対する備えは一層その重要性を増しています。

生命保険文化センターの調査（※）では、自分の将来の介護に対して約9割の人が不安に感じており、約6割が「公的介護保険だけでは不十分」と回答しています。

こうしたなか、当社は2021年4月にスタートした中期経営計画「Advance ～The road to 2030～」において、当社の目指す姿を、「人生100年時代を迎え、生命保険事業を通じて、社会の課題解決に貢献する会社、お客様の“生きる”を支え続ける会社」と決めました。

今回のCMでは、「介護保障の提供により、豊かな人生を送る支えになりたい」という当社の想いを、様々な人々の人生と重ね合わせて表現し、「介護を照らす、朝日になる。」というメッセージを、観る人にお届けします。

※生命保険文化センター 令和元年度「生活保障に関する調査」

2. CM「介護の朝日」篇 内容

朝日に向かって歩む菅野 美穂さん。その視線の先には、美しく柔らかな朝の光に包まれ、人生を楽しむ人々の姿が描かれます。

これからもずっと、人々の人生が豊かであるように……。高橋 あず美さんが歌う当CM用に制作したオリジナル曲にのせて、菅野美穂さんが静かに、しかし力強く、その想いを紡いでいきます。

そして、「介護を照らす、朝日になる。介護保険は朝日生命」という、介護保険に注力する当社ならではのフレーズで、CMの最後を締めくくります。

3. 放映について

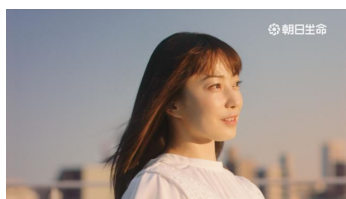
放映期間 : 2021年6月20日(日)から
放映局 : 全国各地のテレビ局にてスポットCMを放映
その他 : 当社ホームページ「CMオンライン」にて公開(15秒、30秒バージョン)
<https://www.asahi-life.co.jp/pickup/cm/index.html>

4. 制作スタッフ

企画・制作	株式会社読売広告社 / 株式会社読売クリエイティブスタジオ
シニアクリエイティブディレクター	外山 毅
クリエイティブディレクター	肥後 晶
プランナー	金 燦
プロデューサー	今野 高志
プロダクションマネージャー	島崎 絵里 / 古田 溪
監 督	塩田 悠地
撮 影	濱田 英明
美 術	延賀 亮
音楽制作	福島 節
作詞・作曲・歌	高橋 あず美

以上

新CM「介護の朝日」篇 (30秒)



年を重ねる。

それは、

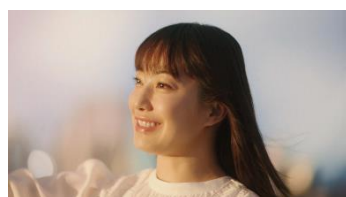


新しい朝を迎えること。



人生の楽しみや

美しさを



知っていくこと。



人生100年時代、

介護保険が

充実した国はきっと、



笑顔が輝く国になる。



介護を照らす、朝日になる。



介護保険は朝日生命