

2020年3月2日

組織機構改正および

役員人事異動ならびに人事異動について

朝日生命保険相互会社（社長 木村 博紀）では、4月1日付にて、

- | | |
|------------|---------|
| I. 組織機構改正 | 【1～ 2頁】 |
| II. 役員人事異動 | 【3～ 7頁】 |
| III. 人事異動 | 【8～ 9頁】 |

を実施いたします。

I. 組織機構改正

2020年4月1日付にて組織機構改正を行います。

1. 「ASAHI DIGITAL INNOVATION LAB」の新設

次世代の保険事業の創造に向けて、情報システム企画部に「ASAHI DIGITAL INNOVATION LAB」(アサヒ デジタル イノベーション ラボ) (以下、「LAB」) を新設します。

また、「LAB」の新設に伴い、「情報システム企画部」の名称を「デジタル戦略企画部」に変更します。

「LAB」の詳細については、3月2日付「ASAHI DIGITAL INNOVATION LAB の設置について」および以下の特設サイトをご覧ください。

・特設サイト URL : <https://www.asahi-life.co.jp/lab/ADIL/>

2. 「マーケティング統括部」・「経営企画部」の再編

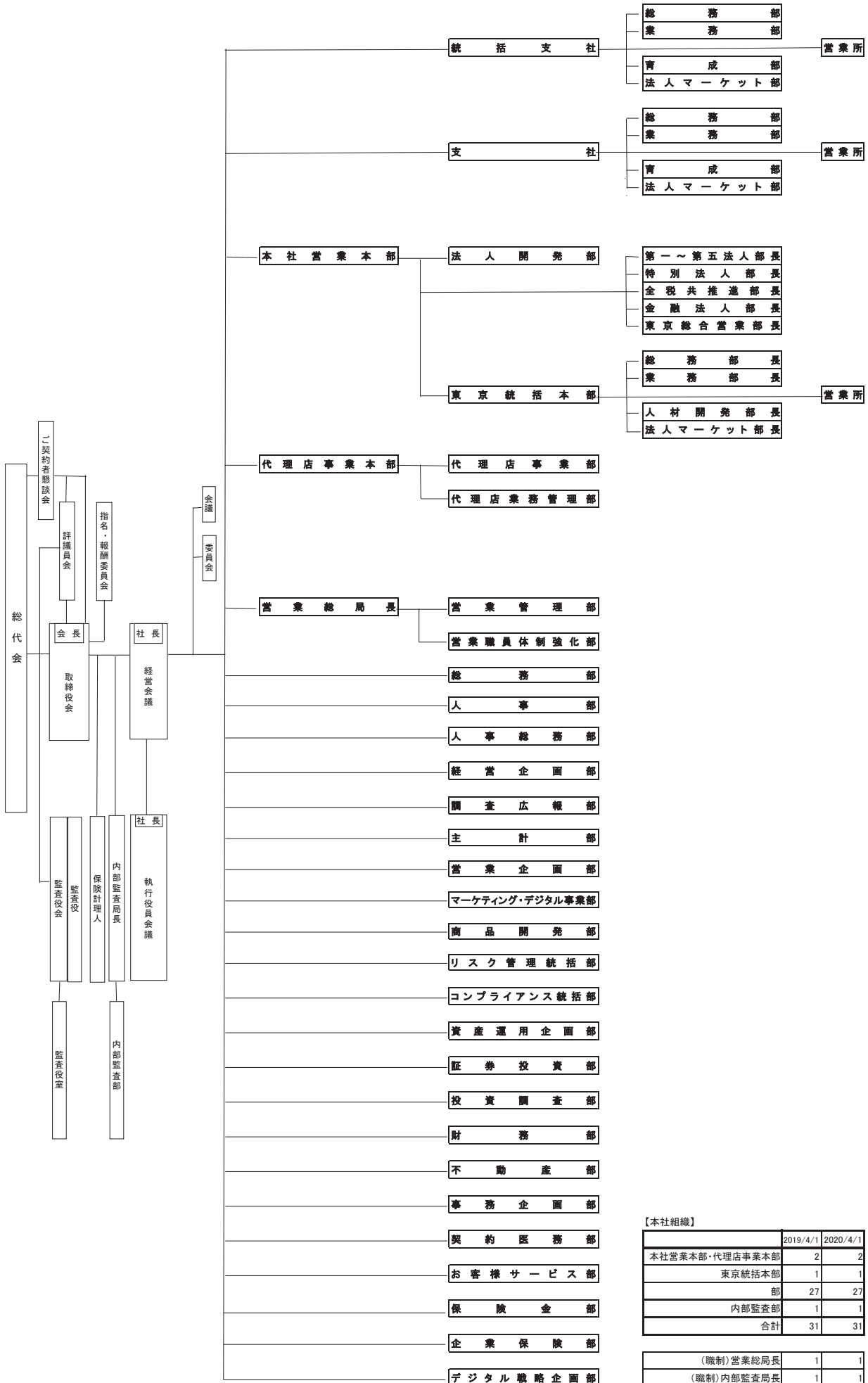
国内・海外のデジタルチャネルに関する機能を集約し、ノウハウの共有を推進する観点から、「海外事業戦略室長」、「海外ダイレクト営業推進課長」(現 経営企画部) を「マーケティング統括部」に移管します。

また、「マーケティング統括部」の名称を「マーケティング・デジタル事業部」に変更します。

3. 「さいたま支社」の改称

マーケット規模等を踏まえ、「さいたま支社」の名称を「さいたま統括支社」に変更します。

お客様



【本社組織】

	2019/4/1	2020/4/1
本社営業本部・代理店事業本部	2	2
東京統括本部	1	1
部	27	27
内部監査部	1	1
合計	31	31

(職制)営業総局長	1	1
(職制)内部監査局長	1	1

朝日生命役員人事異動①

(2020年4月1日付)

新 職	現 職	氏 名
<p><u>取締役</u></p> <p>なお、2020年4月1日付 朝日生命カードサービス株式会社 顧問 に就任予定</p>	<p>取締役執行役員</p> <p>総務部 人事部 人事総務部 担当</p>	元 田 亮 一

(2020年3月31日付)

新 職	現 職	氏 名
<p>退 任</p> <p>なお、2020年4月1日付 新宿エルタワー管理株式会社 顧問 に就任予定</p>	<p>常務執行役員</p> <p>新都心統括支社長</p>	宮 沢 聡
<p>退 任</p> <p>なお、2020年4月1日付 朝日ライフ アセットマネジメント株式会社 役付執行役員に就任予定</p>	<p>執行役員</p> <p>財務部 不動産部 担当</p>	大 塚 康 弘

朝日生命役員人事異動②-1

(2020年4月1日付)

新 職	現 職	氏 名
取締役常務執行役員 <u>総務部 人事部 人事総務部 担当</u>	取締役常務執行役員 リスク管理統括部 コンプライアンス統括部 担当	井 口 泰 広
取締役常務執行役員 <u>経営企画部 調査広報部 担当</u>	取締役執行役員 経営企画部 調査広報部 主計部 担当	石 島 健一郎
執行役員 <u>リスク管理統括部</u> コンプライアンス統括部 担当	執行役員 営業企画部 マーケティング統括部 商品開発部 担当	池 田 健 一
執行役員 事務企画部 契約医務部 お客様サービス部 保険金部 企業保険部 <u>デジタル戦略企画部 担当</u>	執行役員 事務企画部 契約医務部 お客様サービス部 保険金部 企業保険部 情報システム企画部 担当	下 鳥 正 弘
常務執行役員 <u>新都心統括支社長</u>	常務執行役員 本社営業本部 東京統括本部長 (ブロック支社長)	平 野 正 人
<u>常務執行役員</u> <u>横浜統括支社長 (ブロック支社長)</u>	執行役員 横浜統括支社長	鹿島田 耕 一
執行役員 <u>本社営業本部 東京統括本部長</u>	執行役員 茨城支社長 (ブロック支社長)	扇 直 樹
執行役員 さいたま <u>統括支社長</u>	執行役員 さいたま支社長 (ブロック支社長)	西 田 幸 生

朝日生命役員人事異動②－２

(2020年4月1日付)

新 職	現 職	氏 名
<u>執行役員</u> <u>営業企画部</u> <u>マーケティング・デジタル事業部</u> <u>商品開発部 担当</u>	マーケティング統括部長	密 田 信 司
<u>執行役員</u> <u>主計部 財務部 不動産部 担当</u>	経営企画部長	小 野 貴 裕

(注) _____は、今回変更部分

朝日生命保険相互会社 新任取締役常務執行役員 履歴

取締役 常務執行役員 いし じま けん いちろう
石 島 健 一 郎

(1963年10月 8日生 広島県)

(一橋大学 法学部 1988年卒業)

1988年	4月	朝日生命保険相互会社 入社
2011年	4月	経営企画ユニット ゼネラルマネージャー
2015年	4月	代理店事業部長
2017年	4月	執行役員 代理店事業本部長
2018年	4月	執行役員 経営企画部 調査広報部 主計部 担当
2018年	7月	取締役 執行役員 経営企画部 調査広報部 主計部 担当
2020年	4月	取締役 常務執行役員 経営企画部 調査広報部 担当

朝日生命保険相互会社 新任常務執行役員 履歴

常務執行役員 か し ま だ こう いち
鹿 島 田 耕 一

(1963年 3月17日生 東京都)

(武蔵大学 経済学部 1986年卒業)

1986年	4月	朝日生命保険相互会社 入社
2012年	4月	営業推進ユニット ゼネラルマネージャー
2013年	4月	業務ユニット ゼネラルマネージャー
2015年	4月	営業管理部長
2016年	4月	執行役員 茨城支社長 (ブロック支社長)
2018年	4月	執行役員 横浜統括支社長
2020年	4月	常務執行役員 横浜統括支社長 (ブロック支社長)

朝日生命保険相互会社 新任執行役員 履歴

執行役員 みつ だ しん じ
 密 田 信 司

(1964年 5月30日生 富山県)
(同志社大学 商学部 1987年卒業)

1987年 4月 朝日生命保険相互会社 入社
2012年 4月 事務設計ユニット ゼネラルマネージャー
2015年 4月 法人開発部長
2019年 4月 マーケティング統括部長
2020年 4月 執行役員 営業企画部 マーケティング・デジタル事業部
 商品開発部 担当

[選任理由]

これまで主に商品開発や営業企画業務、事務企画業務など、幅広い業務に従事し、当社の営業職員チャンネルの強化に貢献してきた。加えて、最近では、法人基盤拡大やマーケット戦略を担う部署の長として、当社の営業戦略策定の中心的役割を果たしており、業務執行の責任者として担当業務を遂行できる豊富な知識および経験を有している。

執行役員 お の たか ひろ
 小 野 貴 裕

(1968年 3月 3日生 愛知県)
(慶応義塾大学 経済学部 1990年卒業)

1990年 4月 朝日生命保険相互会社 入社
2015年 4月 経営企画部 企画室長
2018年 4月 経営企画部長
2020年 4月 執行役員 主計部 財務部 不動産部 担当

[選任理由]

これまで主に収益管理業務や資産運用企画業務に従事し、当社の収益力強化に貢献してきた。加えて、最近では、経営企画業務を所管する部署の長として、当社の経営戦略策定の中心的役割を果たしており、業務執行の責任者として担当業務を遂行できる豊富な知識および経験を有している。

2020年4月1日

旧職	新職	氏名
仙台支社長	本社営業本部新規マーケット担当副本部長	松岡 哲生
東四国支社長	営業副総局長	川端 英司
本社営業本部東京統括本部業務部長	釧路支社長	眞下 正
北九州支社水巻営業所長	旭川支社長	扇浦 努
盛岡支社気仙沼営業所長	道南支社長	佐藤 秀明
釧路支社長	仙台支社長	小野 晃司
奈良支社長	盛岡支社長	牧田 光央
営業管理部営業管理室長	宇都宮支社長	阪田 大揮
鹿児島支社長	茨城支社長（ブロック支社長）	外西 茂
盛岡支社長	千葉支社長	丸山 幸一郎
西九州支社長	船橋支社長	松川 貴志
湘南支社長	湘南支社長（ブロック支社長）	佐藤 英治
愛知西支社長	愛知東支社長	平田 了介
南大阪支社なんば営業所長	愛知西支社長	大森 成明
営業副総局長	静岡支社長	成瀬 英明
営業管理部首都圏強化室長	北陸支社長	神長倉 健
北陸支社営業支社長	奈良支社長	平塚 浩恵
宮崎支社長	広島支社長（ブロック支社長）	柴 和利
熊本支社長	山陰支社長	藤野 俊昭
横浜統括支社横浜営業所長	東四国支社長	柳澤 宏彰
新都心統括支社新都心営業所長	高知支社長	渡部 俊也
山陰支社長	西九州支社長	神保 尋伸
大阪統括支社淀屋橋営業所長	熊本支社長	濱崎 剛自
道南支社長	宮崎支社長	小林 隆
静岡支社長	鹿児島支社長	村田 淳
調査広報部長	経営企画部長	石内 正徳
コンプライアンス統括部経営総務室長	調査広報部長	貴堂 賢哉
人事部関連事業室長	主計部長	宮宇地 尚司
本社営業本部法人開発部代理店開発室長	マーケティング・デジタル事業部長	久保井 慎一
宇都宮支社長	リスク管理統括部長	高野 秀規
本社営業本部金融法人部長	財務部長	高橋 吾行
リスク管理統括部長	保険金部長	沼田 明
情報システム企画部長	デジタル戦略企画部長	西田 理
横浜統括支社法人マーケット部長	本社営業本部第一法人部長	吉田 研二
本社営業本部第一法人部長	本社営業本部全税共推進部長	榊原 克浩
出向（朝日生命ビジネスサービス）	本社営業本部金融法人部長	鶴崎 良一

旧職	新職	氏名
企業保険部企業保険設計室長	本社営業本部法人開発部代理店開発室長	川嶋 洋生
代理店事業本部代理店事業部審議役	代理店事業本部代理店事業部ダイレクト営業室長	石原 崇也
代理店事業本部代理店事業部ニューチャネル営業推進課長	代理店事業本部代理店事業部ニューチャネル営業室長	森田 志郎
契約医務部契約決定課長	代理店事業本部代理店業務管理部代理店契約医務室長	後藤 謙治
営業管理部業務管理室長	営業管理部営業管理室長	土居原 健生
人事部担当部長	営業管理部業務管理室長	岩井 隆明
営業管理部業務推進室長	営業管理部首都圏強化室長	市川 達雄
高知支社長	営業管理部業務推進室長	佐々木 浩二
旭川支社長	営業管理部業務推進室長	鈴木 健太郎
リスク管理統括部事務リスク管理室長	人事部関連事業室長	水谷 雅俊
経営企画部海外事業戦略室長	マーケティング・デジタル事業部海外事業戦略室長	橋口 博行
リスク管理統括部融資管理課長	リスク管理統括部運用管理室長	大島 謙一
契約医務部契約総務課長	コンプライアンス統括部経営総務室長	南 貞行
東四国支社総務部長	お客様サービス部お客様サービスセンター室長	渡部 塔子
営業管理部損保推進課長	保険金部保険金室長	古川 輝久
情報システム企画部ICTイノベーション推進課長	デジタル戦略企画部情報システム企画室長	林 真生
情報システム企画部システムリスク管理室長	デジタル戦略企画部システムリスク管理室長	天田 昌人
人事部採用課長	デジタル戦略企画部所長 (ASAHI DIGITAL INNOVATION LAB)	吉永 明史
お客様サービス部お客様サービスセンター室長	東京西統括支社総務部長	栗原 かおる
代理店事業本部代理店事業部担当部長	東京西統括支社育成部長	佐藤 健太郎
代理店事業本部代理店事業部ダイレクト営業室長	名古屋統括支社法人マーケット部長	根井 智
千葉支社長	大阪統括支社法人マーケット部長	重川 喜三
本社営業本部担当部長	群馬支社法人マーケット部長	田邊 和彦
本社営業本部新規マーケット担当副本部長	福岡支社法人マーケット部長	見雪 泰弘
本社営業本部全税共推進部長	本社営業本部担当部長	鴫原 立也
代理店事業本部代理店事業部代理店事業企画課長	代理店事業本部代理店事業部担当部長	黒木 竜二
情報システム企画部営業情報設計室長	代理店事業本部代理店業務管理部担当部長	土田 和人
主計部長	主計部担当部長	新美 和生
代理店事業本部代理店事業部主席アクチュアリー役	内部監査部主席アクチュアリー役	佐伯 泰彦
情報システム企画部情報システム企画室長	内部監査部内部監査役	絵幡 真和
リスク管理統括部運用管理室長	内部監査部内部監査役	西尾 文孝
保険金部長	出向 (朝日生命成人病研究所)	鈴木 泰宏
船橋支社長	出向 (朝日不動産管理)	小島 一真
保険金部保険金室長	出向 (朝日保険サービス)	飯泉 勉
財務部長	出向 (朝日ライフ アセットマネジメント)	藤丸 雅人
愛知東支社長	出向 (生命保険協会)	山内 和義

以上