

平成 28 年 3 月 9 日

組織機構改正および

役員人事異動ならびに人事異動について

朝日生命保険相互会社（社長 佐藤 美樹）では、4 月 1 日付にて、

- | | |
|------------|------------|
| I. 組織機構改正 | 【1～ 2 頁】 |
| II. 役員人事異動 | 【3～ 9 頁】 |
| III. 人事異動 | 【10～ 11 頁】 |

を実施いたします。

I. 平成 28 年度組織機構改正

平成 28 年度組織機構改正の基本的な考え方

■中期経営計画「SHINKA(新化・進化・真価)～未来に挑む～」で掲げる「お客様サービス品質の向上」や「代理店事業の強化」等を目的として、平成 28 年 4 月 1 日付にて以下の組織機構改正を実施します。

1. 「お客様サービス品質の向上」に向けた対応（組織・職位の新設）

(1) 「お客様サービス部」の設置（収納部、契約サービス部、お客様サービス部の統合）

- ・お客様からの請求手続きに関するお問合せに対し、その場でお応えし完了するワンストップ体制の構築等を目的として、お客様と直接コンタクトする機能（お客様サービス部）とお客様からの請求手続きの決裁権限の機能（収納部、契約サービス部）とを統合し「お客様サービス部」を新設します。
- ・上記、「お客様サービス部」の新設に伴い、「お客様サービス推進室長」、「ご契約サービス室長」を配置します。

(2) 企業保険部の再編

- ・団体保険、企業年金、財形保険の商品全般の事務・システム設計機能を集約し、効率的な運営を実現するため、「企業保険設計室長」を配置します。

2. 「代理店事業の強化」に向けた対応（職位の新設）

(1) 代理店事業部

- ・代理店専用商品の開発機能強化を目的として、「代理店商品開発室長」を配置します。

3. その他（職位の新設等）

(1) 本社営業本部

- ・新規委託先代理店の稼働促進を目的として、「第五法人部長」を配置します。

(2) 人事総務部

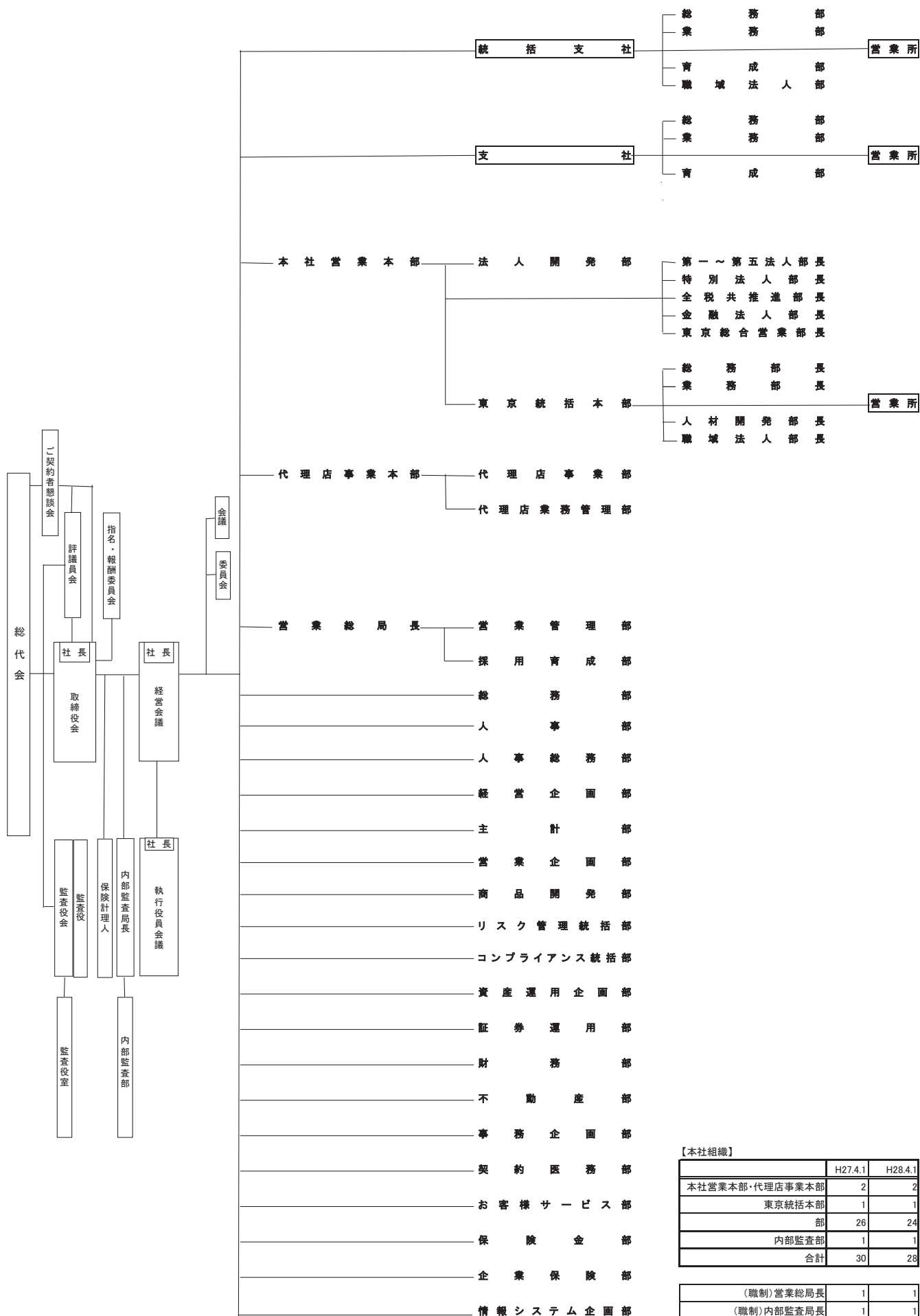
- ・業務を再編し、「営業人事室長」と「給与・厚生室長」を配置します。

(3) コンプライアンス統括部

- ・総代会、ご契約者懇談会等の運営を担当する「経営総務室長」を配置します。

以 上

お 客 様



【本社組織】

	H27.4.1	H28.4.1
本社営業本部・代理店事業本部	2	2
東京統括本部	1	1
部	26	24
内部監査部	1	1
合計	30	28

(職制)営業総局長	1	1
(職制)内部監査局長	1	1

朝日生命役員人事異動①

(平成28年4月1日付)

新 職	現 職	氏 名
<p><u>取締役</u></p> <p>なお、平成28年4月1日付 朝日ライフ アセットマネジメント株式会社 顧問 に就任の予定</p>	<p>代表取締役専務執行役員</p>	<p>本 間 義 昭</p>
<p><u>取締役</u></p> <p>なお、平成28年4月1日付 株式会社セーフティ 顧問 に就任の予定</p>	<p>取締役執行役員</p>	<p>山 口 道 男</p>

(平成28年3月31日付)

新 職	現 職	氏 名
<p>退 任</p> <p>なお、平成28年4月1日付 株式会社セーフティ 顧問 に就任の予定</p>	<p>執行役員</p>	<p>溝 川 耕 平</p>

朝日生命役員人事異動②-1

(平成28年4月1日付)

新 職	現 職	氏 名
代表取締役専務執行役員 <u>リスク管理統括部</u> <u>コンプライアンス統括部</u> 担当	取締役常務執行役員 経営企画部 主計部 担当	山 下 雅 之
取締役常務執行役員 <u>経営企画部 主計部</u> 担当	取締役常務執行役員 資産運用企画部 証券運用部 担当	木 村 博 紀
取締役常務執行役員 総務部 人事部 人事総務部 担当	取締役執行役員 総務部 人事部 人事総務部 担当	菊 池 達 也
常務執行役員 <u>本社営業本部長</u>	常務執行役員 新都心統括支社長 (ブロック支社長)	多々良 裕 志
執行役員 <u>資産運用企画部 証券運用部</u> 担当	執行役員 財務部 不動産部 担当	藤 岡 通 浩
執行役員 事務企画部 契約医務部 <u>お客様サービス部</u> 保険金部 企業保険部 情報システム企画部 担当	執行役員 事務企画部 契約医務部 収納部 契約サービス部 保険金部 企業保険部 情報システム企画部 お客様サービス部 担当	米 田 忠 志

朝日生命役員人事異動②-2

(平成28年4月1日付)

新 職	現 職	氏 名
<p><u>常務執行役員</u> 本社営業本部 東京統括本部長</p>	<p>執行役員 本社営業本部 東京統括本部長</p>	船 津 一 浩
<p>常務執行役員 <u>新都心統括支社長 (ブロック支社長)</u></p>	<p>常務執行役員 東京東統括支社長</p>	宮 沢 聡
<p>執行役員 <u>東京東統括支社長</u></p>	<p>執行役員 茨城支社長 (ブロック支社長)</p>	芝 田 俊 之
<p><u>執行役員</u> 財務部 不動産部 担当</p>	<p>資産運用企画部長</p>	大 塚 康 弘
<p><u>執行役員</u> 東京西統括支社長</p>	<p>東京西統括支社長</p>	平 野 正 人
<p><u>執行役員</u> <u>茨城支社長 (ブロック支社長)</u></p>	<p>営業管理部長</p>	鹿島田 耕 一

(注) _____は、今回変更部分

朝日生命保険相互会社 新任代表取締役専務執行役員 履歴

代表取締役専務執行役員

やま した まさ ゆき
山 下 雅 之

(昭和31年12月 8日生 福岡県)
(東京大学 法学部 昭和55年卒業)

昭和55年	4月	朝日生命保険相互会社 入社
平成19年	4月	企画調査ユニットゼネラルマネージャー
平成20年	4月	経営企画統括部門 企画担当副統括部門長
平成21年	4月	経営企画統括部門 企画担当副統括部門長 兼 現場力向上担当ゼネラルマネージャー
平成22年	4月	執行役員 経営企画統括部門 企画担当副統括部門長
平成23年	4月	執行役員 法人営業本部 代理店事業専管本部長
平成25年	4月	常務執行役員 経営企画統括部門長
平成25年	7月	取締役 常務執行役員 経営企画統括部門長
平成26年	4月	取締役 常務執行役員 経営企画部門長
平成27年	4月	取締役 常務執行役員 経営企画部 主計部 担当
平成28年	4月	代表取締役 専務執行役員 リスク管理統括部 コンプライアンス統括部 担当

朝日生命保険相互会社 新任取締役常務執行役員 履歴

取締役常務執行役員

きく ち たつ や
菊 池 達 也

(昭和34年 7月15日生 東京都)
(慶應義塾大学 経済学部 昭和59年卒業)

昭和59年	4月	朝日生命保険相互会社 入社
平成23年	4月	執行役員 経営企画統括部門 営業企画専管部門長
平成26年	4月	執行役員 総務人事部門長
平成26年	7月	取締役 執行役員 総務人事部門長
平成27年	4月	取締役 執行役員 総務部 人事部 人事総務部 担当
平成28年	4月	取締役 常務執行役員 総務部 人事部 人事総務部 担当

朝日生命保険相互会社 新任常務執行役員 履歴

常務執行役員 ふな つ かず ひろ
 船 津 一 浩

(昭和35年 5月19日生 熊本県)

(日本大学 商学部 昭和58年卒業)

昭和58年	4月	朝日生命保険相互会社 入社
平成23年	4月	福島支社長
平成24年	4月	福島支社長 (ブロック支社長)
平成25年	4月	執行役員 福島支社長 (ブロック支社長)
平成26年	4月	執行役員 東京統括支社長
平成27年	4月	執行役員 本社営業本部 東京統括本部長
平成28年	4月	常務執行役員 本社営業本部 東京統括本部長

朝日生命保険相互会社 新任執行役員 履歴

執行役員 おお つか やす ひろ
 大 塚 康 弘

(昭和40年 8月25日生 大阪府)
(慶應義塾大学 経済学部 昭和63年卒業)

昭和63年	4月	朝日生命保険相互会社 入社
平成25年	4月	資産運用リスク管理ユニットゼネラルマネージャー
平成27年	4月	資産運用企画部長
平成28年	4月	執行役員 財務部 不動産部 担当

[選任理由]

これまで主に内外債券投資や貸付等の資産運用業務に従事し、当社の資産運用収益の拡大に貢献してきた。加えて、資産運用リスク管理や資産運用企画を所管する部署の長として適時的確なリスク管理や資産配分の中心的役割を果たしており、当社の執行役員として取締役会の決定した経営方針に基づき、業務執行の責任者として担当業務を遂行できる豊富な知識および経験を有している。

執行役員 ひら の まさ と
 平 野 正 人

(昭和37年 7月 8日生 三重県)
(関西学院大学 経済学部 昭和60年卒業)

昭和60年	4月	朝日生命保険相互会社 入社
平成24年	4月	町田支社長
平成27年	4月	東京西統括支社長
平成28年	4月	執行役員 東京西統括支社長

[選任理由]

これまで主に営業職員チャンネル業務に従事し、営業所長や4支社での支社長経験をはじめ営業戦略の実行ならびに業績向上を担う職務で優れた実績を残しており、当社の執行役員として取締役会の決定した経営方針に基づき、業務執行の責任者として担当業務を遂行できる豊富な知識および経験を有している。

執行役員 か し ま だ こ う い ち
 鹿 島 田 耕 一

(昭和38年 3月17日生 東京都)
(武蔵大学 経済学部 昭和61年卒業)

昭和61年	4月	朝日生命保険相互会社 入社
平成24年	4月	営業推進ユニットゼネラルマネージャー
平成25年	4月	業務ユニットゼネラルマネージャー
平成27年	4月	営業管理部長
平成28年	4月	執行役員 茨城支社長 (ブロック支社長)

[選任理由]

これまで主に営業職員チャネル業務に従事し、営業所長や支社長等を経験している。加えて、本社担当部門にて営業施策の策定、推進、進捗管理に携わる等、当社の営業収益拡大の中心的役割を果たしており、当社の執行役員として取締役会の決定した経営方針に基づき、業務執行の責任者として担当業務を遂行できる豊富な知識および経験を有している。

平成28年4月1日

◎はライン部長相当以上・統括支社長および支社長

新 職	旧 職	氏 名
◎ 本社営業本部法人営業担当副本部長	本社営業本部第一法人部長	松浦 隆司
◎ 釧路支社長	秋田支社長	青木 法彦
◎ 青森支社長	横浜統括支社横浜開発営業所長	佐藤 健太郎
◎ 盛岡支社長	盛岡支社長（ブロック支社長）	角川 晋
◎ 秋田支社長	新都心統括支社練馬営業所長	モタイ 一哉
◎ 福島支社長（ブロック支社長）	福島支社長	神谷 有生
◎ 新潟支社長	兵庫西支社長	水野 健
◎ 宇都宮支社長	営業管理部首都圏強化室長	山内 和義
◎ さいたま支社長	さいたま支社長（ブロック支社長）	清水 和
◎ 越谷支社長	青森支社長	神長倉 健
◎ 千葉支社長（ブロック支社長）	千葉支社長	西田 幸生
◎ 湘南支社長	甲府支社長	重川 喜三
◎ 町田支社長	釧路支社長	望月 剛
◎ 八王子支社長	和歌山支社長	清野 純一
◎ 甲府支社長	船橋支社松戸中央営業所長	梶谷 文彦
◎ 和歌山支社長	東京東統括支社業務部長	在間 昭治
◎ 神戸支社長	群馬支社前橋営業所長	田中 雅人
◎ 兵庫西支社長	湘南支社湘南平塚営業所長	清原 摂也
◎ 広島支社長（ブロック支社長）	北九州支社長	山田 智康
◎ 松山支社長	人事部研修所長	宮下 哲
◎ 北九州支社長	福島支社営業部長	佐藤 英治
◎ 鹿児島支社長	宇都宮支社長	山口 弘明
◎ 営業管理部長	湘南支社長	扇 直樹
◎ 人事総務部長	事務企画部ダイレクト手続推進室長	香田 恵子
◎ 経営企画部長	営業企画部長	高野 秀規
◎ 主計部長	証券運用部長	新美 和生
◎ 営業企画部長	商品開発部長	池田 健一
◎ 商品開発部長	人事総務部長	福圓 了仁
◎ リスク管理統括部長	契約サービス部長	沼田 明
◎ 資産運用企画部長	主計部長	鶴岡 尚
◎ 証券運用部長	リスク管理統括部長	増田 薫
◎ 財務部長	不動産部長	杉野 直樹
◎ 不動産部長	人事部関連事業室長	宮川 明博
◎ お客様サービス部長	情報システム企画部長	竹添 英雄
◎ 情報システム企画部長	経営企画部長	下鳥 正弘
◎ 本社営業本部法人部長	営業管理部新規マーケット開発室長	小島 久史
◎ 本社営業本部法人部長	財務部財務管理課長	高橋 吾行
◎ 本社営業本部東京総合営業部長	町田支社長	増子 隆久
◎ 代理店事業本部代理店事業部ダイレクト営業室長	出向（A&Iインシュアランス・ネクスト）	木村 匡宏
◎ 代理店事業本部代理店事業部代理店商品開発室長	営業管理部損保推進課長	根井 智
◎ 代理店事業本部代理店業務管理部代理店事務サービス室長	代理店事業本部代理店業務管理部代理店事務管理室長	上田 祐一
◎ 営業管理部新規マーケット開発室長	福島支社業務部長	飯田 和博
◎ 営業管理部首都圏強化室長	営業管理部業務推進室長	丸山 幸一郎
◎ 営業管理部業務推進室長	八王子支社長	澤田 政博
◎ 人事部関連事業室長	本社営業本部第二法人部長	小川 信一郎
◎ 人事総務部営業人事室長	営業管理部業績管理課長	田中 成生
◎ 人事総務部給与・厚生室長	人事部人事企画課長	木越 克登
◎ 経営企画部調査室長	事務企画部OEサポート室長	石内 正徳
◎ リスク管理統括部事務リスク管理室長	事務企画部事務リスク管理室長	佐々木 俊太郎

新 職	旧 職	氏 名
◎ コンプライアンス統括部コンプライアンス室長	人事総務部人事総務室長	吉田 玲
◎ コンプライアンス統括部経営総務室長	経営企画部審議役	貴堂 賢哉
◎ 事務企画部OEサポート室長	事務企画部営業サポート課長	後藤 佳寿美
◎ 事務企画部ダイレクト手続推進室長	契約医務部契約総務課長	水野 雄介
◎ お客様サービス部お客様サービス推進室長	経営企画部調査室長	岡村 憲男
◎ お客様サービス部お客様サービスセンター室長	コンプライアンス統括部保険募集・情報資産管理室長	栗原 かおる
◎ お客様サービス部ご契約サービス室長	コンプライアンス統括部コンプライアンス室長	八木橋 薫
◎ 保険金部保険金室長	事務企画部支払設計課長	飯泉 勉
◎ 保険金部支払審査室長	保険金部給付金課長	山本 聖史
◎ 企業保険部企業保険設計室長	企業保険部団体保険ダイレクトマーケティング契約管理課長	川嶋 洋生
◎ コンプライアンス統括部保険募集・事故防止管理課長	コンプライアンス統括部事故防止管理室長	大橋 健
◎ 本社営業本部東京統括本部総務部長	お客様サービス部長	杉田 芳実
◎ 東京西統括支社業務部長	営業企画部営業制度改革室長	高橋 昌夫
◎ 東京西統括支社大森営業所長	本社営業本部担当部長	長島 コマ子
◎ 人事部担当部長	神戸支社長	小田 稔
◎ コンプライアンス統括部シニアコンプライアンス・オフィサー	コンプライアンス統括部審議役	小山 忠彦
◎ 内部監査部主席内部監査役	内部監査部内部監査役	古川 隆嗣
◎ 京滋支社営業支社長	松山支社長	柳 康弘
◎ 出向（朝日生命成人病研究所）	お客様サービス部お客様サービス室長	松村 建郎
◎ 出向（朝日不動産管理）	収納部長	森川 元彦
◎ 出向（朝日保険サービス）	お客様サービス部支払審査室長	小松崎 宙
◎ 出向（朝日ライフ アセットマネジメント）	お客様サービス部お客様サービスセンター室長	柴田 亘
◎ 出向（朝日ライフ アセットマネジメント）	財務部長	深谷 達大
◎ 出向（朝日ライフ アセットマネジメント）	広島支社長（ブロック支社長）	森田 智
◎ 出向（A&Iインシュアランス・ネクスト）	代理店事業本部代理店事業部ダイレクト営業室長	鈴木 英行
◎ 出向（国際警備保障）	新潟支社長	吉野 孝
◎ 出向（セコム損害保険）	越谷支社長	中村 理
◎ 出向（TBK販売）	鹿児島支社長	前田 克哉
【兼務・駐在】		
【兼務を解く】		
◎ 兼職域法人LC部長を解く	本社営業本部新規マーケット担当副本部長兼職域法人LC部長	亀山 信一
◎ 兼財務室長兼市場金融課長を解く	財務部長兼財務室長兼市場金融課長	深谷 達大
◎ 兼収納室長を解く	収納部長兼収納室長	森川 元彦
◎ 兼契約サービス室長を解く	契約サービス部長兼契約サービス室長	沼田 明
◎ 兼保険金室長を解く	保険金部長兼保険金室長	鶴崎 良一
◎ 兼企業保険室長を解く	企業保険部長兼企業保険室長	山下 克己
【兼務発令】		
◎ 兼財務室長	財務部長	杉野 直樹
◎ 兼企業保険契約室長	企業保険部長	山下 克己

以 上