

沿革・主要な業務

当社は1888（明治21）年3月1日に帝国生命として創業以来、長きにわたり多くのお客様からのあたたかい愛情・ご支援のもと、わが国の成長・発展とともに歩んできました。また、「まごころの奉仕」を経営の基本理念として、常にお客様本位のサービスの充実に努めるとともに多彩な社会貢献の実績を築いてきました。

朝日生命のあゆみ

1888年	・ 帝国生命創業	2013年	・ 朝日生命「音声認識ソリューション」を導入 ・ 代理店専用保険商品ブランド「スマイルシリーズ」ブランドを展開 ・ 「あんしん介護」が「2013年度 グッドデザイン賞」を受賞
1902年	・ 画期的な利益配当付保険を発売	2014年	・ 「かなえる終身保険」「かなえる定期保険」の発売
1903年	・ 当時としては珍しい女性事務員を多数採用	2015年	・ 中期経営計画「SHINKA（新化・進化・真価）～未来に挑む～」スタート ・ 代理店専用保険商品「スマイルセブン」「スマイルメディカルパック」の発売
1927年	・ 被保険者健康増進施設開設	2016年	・ 「あんしん介護 認知症保険」の発売 ・ 女性のための保険「やさしさプラス」ブランドを展開
1947年	・ 朝日生命保険相互会社創立（7月1日）	2017年	・ 「収入サポート保険」「メンタル疾患特約」の発売 ・ 全役職員が認知症サポーターに認定
1948年	・ 業界に先がけ、団体月払保険の取扱いを開始	2018年	・ 営業職員用タブレット型端末「スマートアイ」の導入 ・ 「グランドステージ」の発売 ・ 創業130周年 ・ 中期経営計画「TRY NEXT ～成長を実現し、未来を創る～」スタート ・ 「通院保障特約（返戻金なし型）」の発売 ・ 東京大学との社会連携講座開設による共同研究の開始 ・ 株式会社FLPの株式取得、子会社化 ・ 「あんしん介護 要支援保険」の発売
1949年	・ 家庭月払保険の取扱いを開始	2019年	・ 福岡総合サービスセンターの開設 ・ 「7大疾病一時金特約（返戻金なし型）」の発売
1960年	・ 財団法人朝日生命成人病研究所を設立	2020年	・ 「ASAHI DIGITAL INNOVATION LAB」の設置 ・ 「軽度認知障害保障特約（返戻金なし型）」の発売 ・ インターネット専用商品の発売 ・ 四谷に本社を移転
1963年	・ 新宿に本社社屋完成	2021年	・ なないろ生命を開業 ・ 中期経営計画「Advance ～The road to 2030～」スタート ・ 「保険契約者代理特約」の発売 ・ 「かなえる介護年金」「おくすりサポート」の発売 ・ 「2021年 オリコン顧客満足度®調査 認知症保険商品ランキング」において「あんしん介護 認知症保険」が第1位を獲得 ・ NHSインシュアランスグループ株式会社の株式取得、子会社化
1976年	・ 「経営調査委員会」を設置	2022年	・ 「ソーシャルプロダクツ・アワード2022」において、「朝日生命の介護・認知症保険」が「ソーシャルプロダクツ賞」を受賞 ・ 「ツインステージ（返戻金なし型）」「ツインステージ（返戻金あり型）」の発売 ・ 「療養サポート」の発売 ・ 「2022年 オリコン顧客満足度®調査 介護保険商品ランキング」において「あんしん介護」が第1位を獲得
1978年	・ 「全国総合オンラインシステム」完成	2023年	・ ベトナムに現地法人を設立
1985年	・ 朝日生命糖尿病研究所を設立		
1987年	・ 全国営業店舗オンラインの開通		
1988年	・ 創業100周年		
1989年	・ 「朝日ライフカード」を発行		
1991年	・ 多摩本社完成 ・ ノート型PCハンディアイの全営業職員携帯を開始		
1997年	・ イメージキャラクターとして「菅野美穂」さんを起用		
2001年	・ 画期的な保険システム「保険王」の発売		
2002年	・ 経営改革計画「朝日生命プロジェクトR」スタート ・ 電子提案書サービス開始（2003年7月末より「Ai-Net」と名称を変更）		
2003年	・ 新経営戦略「サクセスA」スタート		
2004年	・ 「キャッシュレス保障見直し制度」の取扱いを開始 ・ 大手町に本社を移転		
2005年	・ 「生活習慣病保険（返戻金なし型）」の発売		
2006年	・ 中期経営計画「ライジングA」スタート ・ 女性の活躍推進に向けた取組み「朝日生命ポジティブ・アクション」を策定		
2009年	・ 中期経営計画「Change（変革と挑戦）」スタート ・ マスコットキャラクター「シナモロール」を起用 ・ 銀行窓口販売の取扱いを開始		
2010年	・ 「保険王プラス」の発売 ・ カード会員向けテレマーケティング事業を開始 ・ 2010年度「均等・両立推進企業表彰」「厚生労働大臣優良賞」を受賞		
2011年	・ 保険ショップでの販売を開始		
2012年	・ 「あんしん介護」「先進医療特約（返戻金なし型）」の発売 ・ 中期経営計画「Action～突破！次なるステージへ～」スタート ・ 「かなえる医療保険」の発売		

主要な業務

(1) 生命保険の販売および引受け

① 個人向け商品

医療保障、介護保障、収入保障、死亡保障等、様々な保障を総合的に販売しています。

② 企業・団体向け商品

死亡保障や介護保障等をはじめとして、企業がご契約者となってご加入いただくプランがあります。

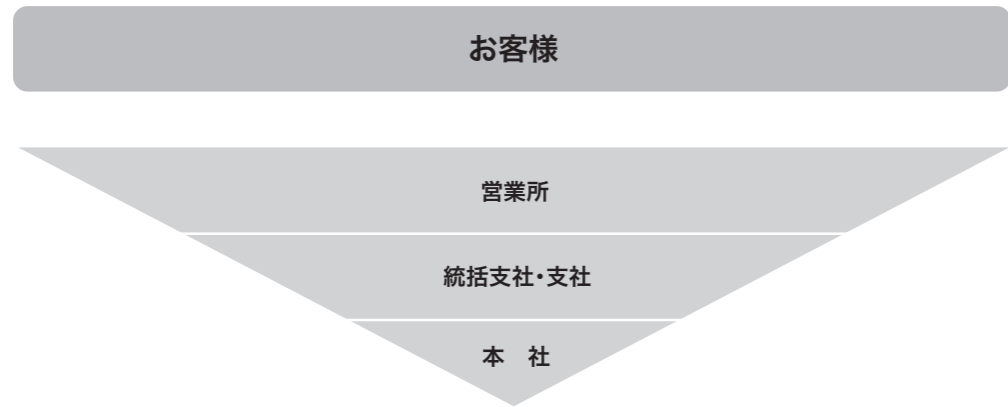
(2) 資産運用業務

保険料等は、有価証券、貸付金、現預金・コールローン、不動産等の資産で運用しています。

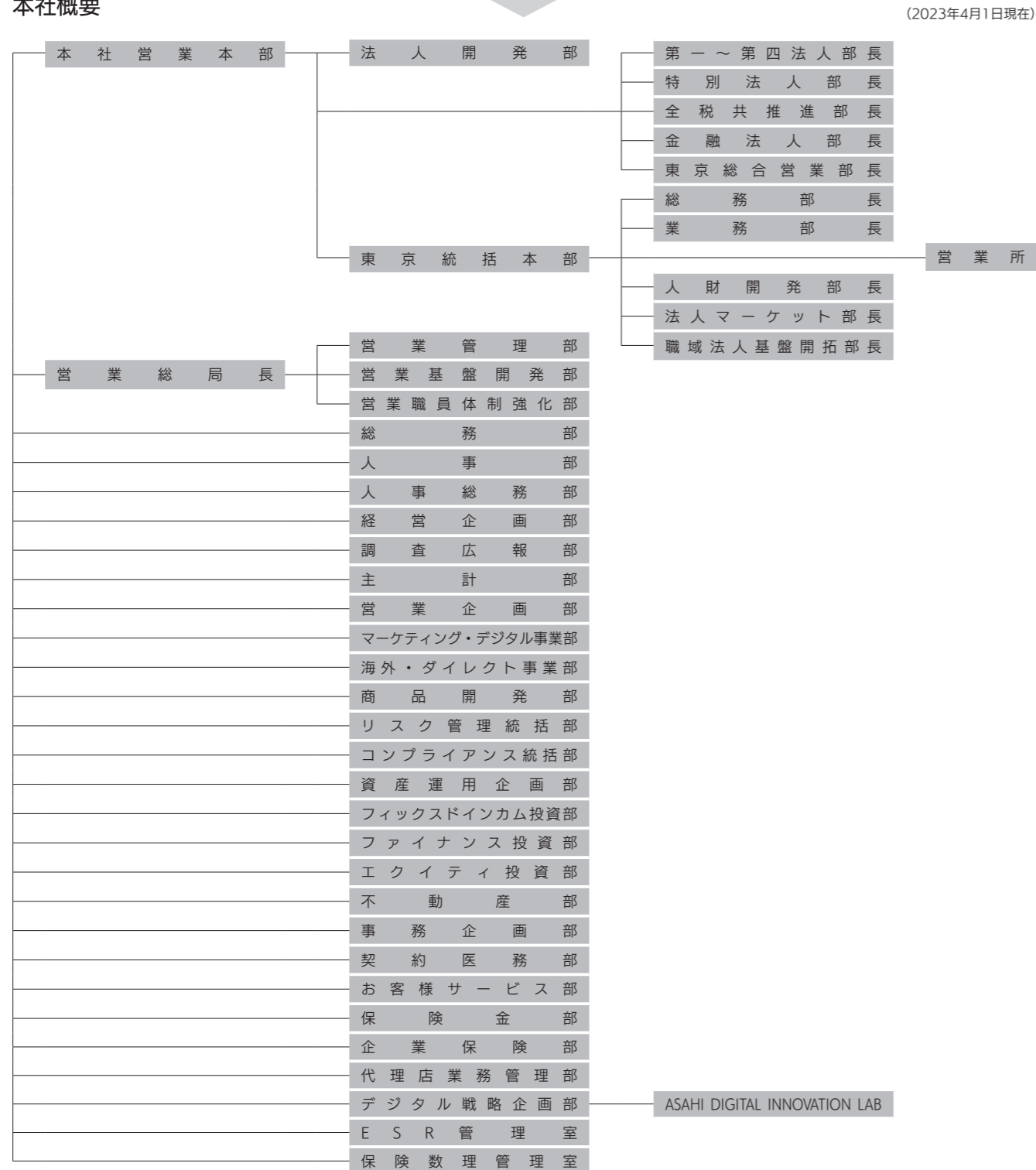
(3) 他の保険会社の業務の代理および事務の代行

委託損害保険会社と委託生命保険会社の保険業に係る業務の代理および事務の代行を行っています。

組織



本社概要



■組織数

(2023年4月1日現在)

本 社	本社営業本部	1
	統括本部	1
	部・室	30
	内部監査部	1
支 社	統括支社	7
	支社	50
営業所		566

■地域別拠点

(2023年4月1日現在)

	統括本部・統括支社・支社	営業所
北海道	4	27
東北	6	46
関東	16	194
甲信越・北陸	4	42
東海	6	64
近畿	7	65
中国	4	34
四国	3	19
九州	8	75
全 社	58	566

■平均給与(職員)

(単位：千円)

区 分	2021年度	2022年度
職 員	379	387

(注) 1. 平均給与月額、対応年月の基準給与額で示しており、賞与および時間外手当は含みません。
2. 派遣スタッフの直接雇用化(2011年10月1日実施)に伴い、算出基準の対象に加えています。

■平均給与(営業職員)

(単位：千円)

区 分	2021年度	2022年度
営業職員	161	158

(注) 平均給与月額は、各年度の税込平均定例給与であり、賞与および時間外手当は含みません。

■在籍・採用状況

区 分	在 籍 数		採 用 数		2022年度末	
	2021年度末	2022年度末	2021年度	2022年度	平均年齢	平均勤続年数
職 員	4,104名	4,125名	142名	144名	46歳 7ヵ月	19年 10ヵ月
男性	1,792	1,815	49	50	47 7	24 3
女性	2,312	2,310	93	94	45 10	16 3
総合職(全国型・ブロック型)	2,045	2,101	72	64	46 6	23 1
総合職(地域型)等	2,059	2,024	70	80	46 9	16 5
営業職員	14,241	14,484	3,992	4,117	49 8	9 2
男性	668	638	301	286	43 4	7 1
女性	13,573	13,846	3,691	3,831	50 0	9 3

(注) 1. 総合職(全国型・ブロック型)在籍数には、営業所経営職(2021年度末547名、2022年度末536名)を含みます。
2. 営業職員の在籍数には、募集代理店(2021年度末2,524店、2022年度末2,556店)は含んでいません。

■中途採用者数・比率

区 分	中途採用者数(名)			中途採用比率(%)		
	2020年度末	2021年度末	2022年度末	2020年度末	2021年度末	2022年度末
職員・営業職員合計	4,198	4,099	4,122	98	98	98

店舗所在地

(2023年4月1日現在)

本社	〒160-8570 新宿区四谷一丁目6番1号 YOTSUYA TOWER (四谷タワー)	☎03 (4214) 3111
多摩本社	〒206-8611 多摩市鶴牧1-23	☎042 (338) 3111
代田橋オフィス	〒168-8506 杉並区和泉1-22-19	

東京統括本部	〒100-0004 千代田区大手町1-1-3 大手センタービル内	☎03 (3201) 6301
東京東統括支社	〒110-8524 台東区上野2-13-10 朝日生命上野ビル内	☎03 (3834) 6053
新都心統括支社	〒163-0611 新宿区西新宿1-25-1 新宿センタービル内	☎03 (3340) 3267
東京西統括支社	〒150-0002 渋谷区渋谷1-9-8 朝日生命宮益坂ビル内	☎03 (3797) 5321
横浜統括支社	〒231-0021 横浜市中区日本大通60 朝日生命横浜ビル内	☎045 (641) 3742
さいたま統括支社	〒330-0845 さいたま市大宮区仲町1-104 大宮仲町AKビル内	☎048 (641) 4123
名古屋統括支社	〒460-0008 名古屋市中区栄5-27-14 朝日生命名古屋栄ビル内	☎052 (243) 1003
大阪統括支社	〒541-0043 大阪市中央区高麗橋4-2-16 大阪朝日生命館内	☎06 (6202) 1374
札幌支社	〒060-0042 札幌市中央区大通西8-1-1 朝日生命札幌大通ビル内	☎011 (241) 9505
釧路支社	〒085-0017 釧路市幸町6-1-6 朝日生命釧路ビル内	☎0154 (23) 4322
旭川支社	〒070-0034 旭川市4条通9-1704-12 朝日生命旭川ビル内	☎0166 (26) 2372
道南支社	〒040-0064 函館市大手町17-6 朝日生命函館大手町ビル内	☎0138 (27) 6122
仙台支社	〒980-0811 仙台市青葉区一番町2-7-17 朝日生命仙台一番町ビル内	☎022 (222) 5142
青森支社	〒030-0862 青森市古川2-20-3 朝日生命青森ビル内	☎017 (776) 1567
盛岡支社	〒020-0033 盛岡市盛岡駅前北通5-32 朝日生命盛岡駅前北通ビル内	☎019 (623) 3290
秋田支社	〒010-0921 秋田市大町3-4-9 朝日生命秋田ビル内	☎018 (862) 4572
山形支社	〒990-0039 山形市香澄町3-1-7 朝日生命山形ビル内	☎023 (622) 2086
福島支社	〒963-8005 郡山市清水台2-13-23 郡山第一ビル内	☎024 (923) 3353
湘南支社	〒251-0055 藤沢市南藤沢5-9 朝日生命藤沢ビル内	☎0466 (50) 2853
町田支社	〒194-0013 町田市原町田6-6-17 宝永堂セブンビル内	☎042 (725) 2423
西東京支社	〒190-0022 立川市錦町3-2-30 朝日生命立川錦町ビル内	☎042 (521) 0170
越谷支社	〒343-0845 越谷市南越谷1-17-2 朝日生命越谷ビル内	☎048 (989) 5712
埼玉西支社	〒350-0046 川越市菅原町5-10 朝日生命川越ビル内	☎049 (224) 2056
千葉支社	〒260-0032 千葉市中央区登戸1-26-1 朝日生命千葉登戸ビル内	☎043 (238) 9813
船橋支社	〒273-0011 船橋市湊町1-1-1 朝日生命船橋湊町ビル内	☎047 (431) 5518
茨城支社	〒310-0062 水戸市大町1-2-40 朝日生命水戸ビル内	☎029 (221) 9178
宇都宮支社	〒320-0026 宇都宮市馬場通り4-1-1 うつのみや表参道スクエア内	☎028 (621) 1872
群馬支社	〒371-0024 前橋市表町2-9-11 朝日生命前橋ビル内	☎027 (224) 5702
新潟支社	〒950-0088 新潟市中央区万代1-1-1 朝日生命新潟ビル内	☎025 (243) 6912
長野支社	〒390-0815 松本市深志1-1-2 朝日生命松本ビル内	☎0263 (33) 8301

甲府支社	〒400-0858 甲府市相生2-4-20 朝日生命甲府ビル内	☎055 (233) 2202
愛知東支社	〒444-0043 岡崎市唐沢町1-4-2 朝日生命岡崎ビル内	☎0564 (21) 8232
愛知西支社	〒460-0008 名古屋市中区栄3-32-20 朝日生命矢場町ビル内	☎052 (243) 0061
静岡支社	〒420-0859 静岡市葵区栄町3-9 朝日生命静岡ビル内	☎054 (253) 8152
三重支社	〒514-0009 津市羽所町700 アスト津内	☎059 (228) 0352
岐阜支社	〒500-8879 岐阜市徹明通2-18 柳ヶ瀬ガラスル35内	☎058 (265) 6464
北陸支社	〒920-0918 金沢市尾山町1-3 朝日生命金沢第3ビル内	☎076 (262) 8252
南大阪支社	〒556-0011 大阪市浪速区難波中3-5-13 朝日生命難波ビル内	☎06 (6634) 3220
京滋支社	〒600-8495 京都市下京区藤本寄町26-1 朝日生命京都第2ビル内	☎075 (221) 7967
奈良支社	〒630-8115 奈良市大宮町4-295-10 奈良朝日生命川口ビル内	☎0742 (35) 7783
和歌山支社	〒640-8241 和歌山市雑賀屋町東ノ丁6 朝日生命和歌山ビル内	☎073 (423) 8302
神戸支社	〒650-0034 神戸市中央区京町75-2 朝日生命神戸京町ビル内	☎078 (331) 4944
兵庫西支社	〒670-0964 姫路市豊沢町61 朝日生命姫路南ビル内	☎079 (223) 0382
広島支社	〒730-0021 広島市中区胡町4-21 朝日生命広島胡町ビル内	☎082 (242) 5415
岡山支社	〒700-0904 岡山市北区柳町2-6-25 朝日生命岡山柳町ビル内	☎086 (227) 3112
山陰支社	〒690-0887 松江市殿町38-1 朝日生命松江ビル内	☎0852 (21) 3117
山口支社	〒750-0012 下関市観音崎町11-6 朝日生命下関ビル内	☎083 (223) 7142
東四国支社	〒760-0050 高松市亀井町2-1 朝日生命高松ビル内	☎087 (833) 2830
松山支社	〒790-0878 松山市勝山町2-14-4 朝日生命松山ビル内	☎089 (921) 6167
高知支社	〒780-0870 高知市本町1-1-3 朝日生命高知本町ビル内	☎088 (873) 3162
福岡支社	〒812-0024 福岡市博多区綱場町8-23 朝日生命福岡昭通ビル内	☎092 (262) 1611
北九州支社	〒803-0812 北九州市小倉北区室町1-1-1 リバーウォーク北九州高層棟内	☎093 (583) 3701
西九州支社	〒850-0862 長崎市出島町1-14 出島朝日生命青木ビル内	☎095 (823) 8182
大分支社	〒870-0035 大分市中央町1-1-3 朝日生命大分ビル内	☎097 (536) 0245
熊本支社	〒860-0844 熊本市中央区水道町8-6 朝日生命熊本ビル内	☎096 (351) 6112
宮崎支社	〒880-0806 宮崎市広島2-5-10 朝日生命宮崎ビル内	☎0985 (25) 5186
鹿児島支社	〒892-0844 鹿児島市山之口町12-1 鹿児島センタービル内	☎099 (224) 1122
沖縄支社	〒900-0015 那覇市久茂地2-14-3 朝日生命沖縄ビル内	☎098 (867) 6623

関連企業

(2023年4月1日現在)

法人名	設立年月日	資本金	当社の議決権割合(当社子会社等の議決権割合)
なないろ生命保険株式会社	事業の主な目的		
	所在地		
	2021年4月1日(注)	25,000百万円	100.0%
NHSインシュアランスグループ株式会社	生命保険業		
	〒160-8516 東京都新宿区四谷1-6-1		
	2019年4月1日	100百万円	100.0%
株式会社NHS	保険代理店子会社の管理業務		
	〒164-0012 東京都中野区本町2-46-1 中野坂上サンブライトツイン		
	2015年3月25日	100百万円	0.0% (100.0%)
株式会社創企社	生命保険・損害保険の募集に関する業務		
	〒164-0012 東京都中野区本町2-46-1 中野坂上サンブライトツイン		
	1996年10月7日	100百万円	0.0% (100.0%)
株式会社FEA	生命保険・損害保険の募集に関する業務		
	〒222-0033 神奈川県横浜市港北区新横浜3-18-14 住生新横浜第2ビル		
	2010年12月22日	30百万円	0.0% (100.0%)
ライフナビパートナーズ株式会社	生命保険・損害保険の募集に関する業務		
	〒164-0012 東京都中野区本町2-46-1 中野坂上サンブライトツイン		
	2020年2月25日	10百万円	0.0% (100.0%)
株式会社F.L.P	生命保険・損害保険の募集に関する業務		
	〒231-0021 神奈川県横浜市中区日本大通60 朝日生命横浜ビル		
	2005年1月17日	100百万円	100.0%
株式会社インフォテクノ朝日	ソフトウェアの開発・オペレーションサービス		
	〒206-8611 東京都多摩市鶴牧1-23		
	1983年4月1日	50百万円	100.0%
朝日保険サービス株式会社	保険契約に関する支払確認業務、損害保険の募集業務		
	〒168-0063 東京都杉並区和泉1-22-19 朝日生命代田橋ビル		
	1984年10月25日	50百万円	100.0%
ASAHI LIFE CONSULTING VIETNAM CO., LTD.	ベトナムにおけるテレマーケティング等に関するコンサルティング、市場調査	88億ベトナムドン	100.0%
	21st Floor, Vietcombank Tower, 5 Me Linh Street, Ben Nghe Ward, District 1, Ho Chi Minh City, Viet Nam.		
	2023年3月15日		
朝日ライフアセットマネジメント株式会社	投資運用業、投資助言・代理業、第二種金融商品取引業		
	〒168-0063 東京都杉並区和泉1-22-19 朝日生命代田橋ビル		
	1985年7月6日	3,000百万円	100.0%
朝日ファイナンス・インベストメント・マネージャーズ株式会社	投資助言業務		
	〒168-0063 東京都杉並区和泉1-22-19 朝日生命代田橋ビル		
	1999年6月9日	50百万円	0.0% (51.0%)

法人名	設立年月日	資本金	当社の議決権割合(当社子会社等の議決権割合)
	事業の主な目的		
	所在地		
朝日不動産管理株式会社	1996年6月11日	85百万円	100.0%
	ビル管理		
	〒168-0063 東京都杉並区和泉1-22-19 朝日生命代田橋ビル		
朝日生命カードサービス株式会社	1988年8月22日	50百万円	40.0% (55.0%)
	クレジットカード業務、収納代行業務		
	〒206-8611 東京都多摩市鶴牧1-23		
朝日生命ビジネスサービス株式会社	1990年4月2日	20百万円	100.0%
	書類の受発送、物品の購入・管理		
	〒206-0034 東京都多摩市鶴牧1-23		
公益財団法人朝日生命成人病研究所	1960年5月18日	—	
	生活習慣病の予防、診断、治療に関する研究と診療		
	〒103-0002 東京都中央区日本橋馬喰町2-2-6 朝日生命須長ビル		

(注) 開業日を記載。2020年10月1日に朝日新会社設立準備株式会社を設立、2021年4月1日になないろ生命保険株式会社へ社名変更のうえ開業しました。