

2018年3月9日

組織機構改正および

役員人事異動ならびに人事異動について

朝日生命保険相互会社（社長 木村 博紀）では、4月1日付にて、

- | | |
|------------|---------|
| I. 組織機構改正 | 【1～ 2頁】 |
| II. 役員人事異動 | 【3～ 8頁】 |
| III. 人事異動 | 【9～10頁】 |

を実施いたします。

I. 2018年度組織機構改正

2018年4月1日付にて、以下の組織機構改正を実施します。

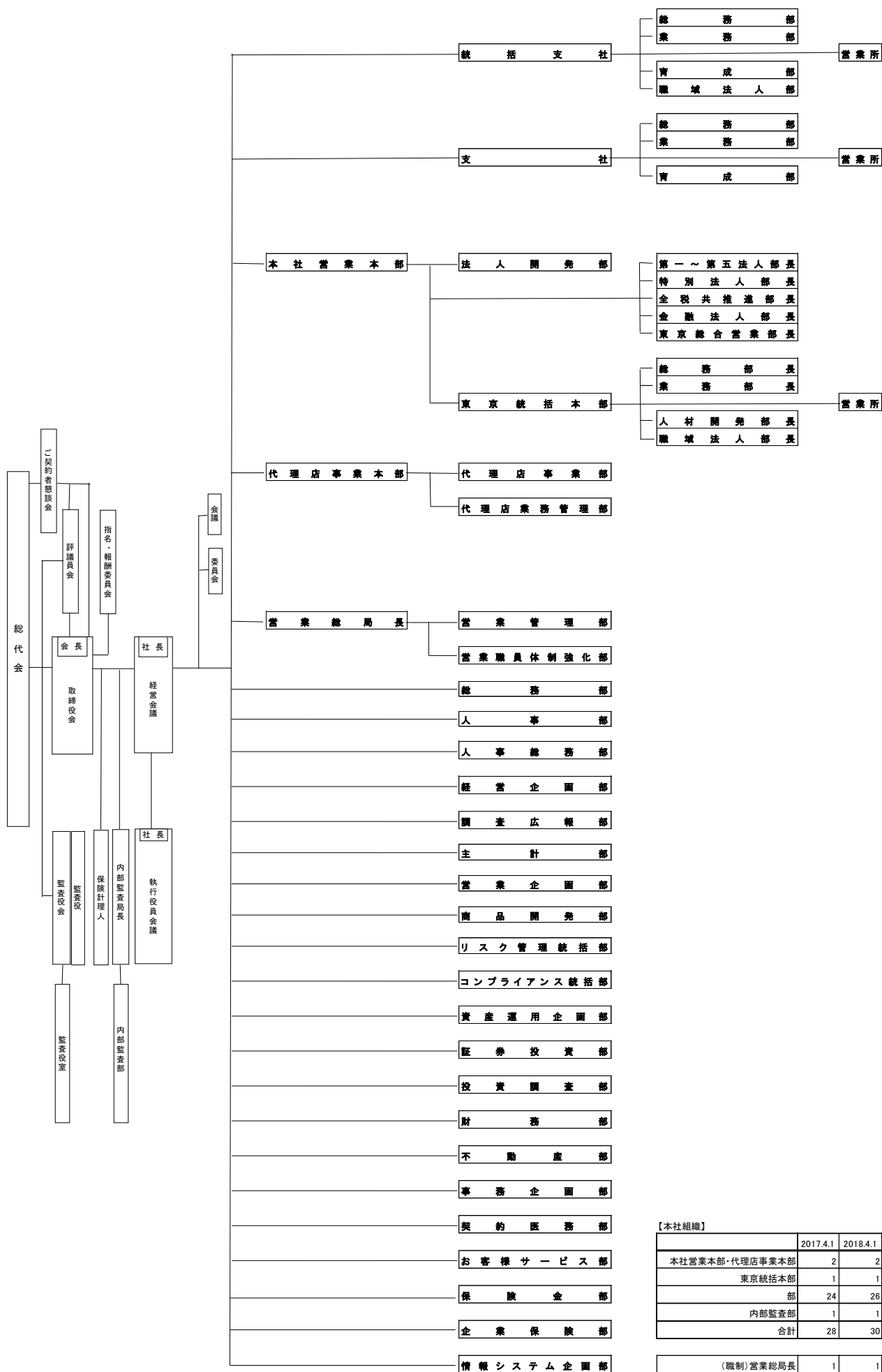
1. 証券運用部の再編

証券運用部について、「投資対象資産に係る調査・分析機能」を専管する「投資調査部」（新設）と、「トレーディング機能」を専管する「証券投資部」（改称）へと再編し、資産運用にかかる体制強化を図ります。

2. 経営企画部の再編

経営企画部について、「経営企画（経営戦略）に係る機能」を専管する「経営企画部」と、「対外調査・広報に係る機能」を専管する「調査広報部」（新設）へと分割・再編し、各機能の強化を図ります。

お客様



【本社組織】

	2017.4.1	2018.4.1
本社営業本部・代理店事業本部	2	2
東京統括本部	1	1
部	24	26
内部監査部	1	1
合計	28	30

(職制)営業総局長	1	1
(職制)内部監査局長	1	1

朝日生命役員人事異動①

(平成30年4月1日付)

新 職	現 職	氏 名
<p><u>取締役</u></p> <p>なお、平成30年4月1日付 株式会社インフォテックノ朝日 顧問 に就任の予定</p>	代表取締役専務執行役員	山 下 雅 之
<p><u>取締役</u></p> <p>なお、平成30年4月1日付 朝日不動産管理株式会社 顧問 に就任の予定</p>	取締役常務執行役員	池 田 潔

(平成30年3月31日付)

新 職	現 職	氏 名
<p>退 任</p> <p>なお、平成30年4月1日付 朝日保険サービス株式会社 顧問 に就任の予定</p>	執行役員	米 田 忠 志

朝日生命役員人事異動②-1

(平成30年4月1日付)

新 職	現 職	氏 名
取締役専務執行役員 <u>営業総局長 兼 特命首都圏強化担当</u> <u>営業管理部 営業職員体制強化部 担当</u>	取締役常務執行役員 総務部 人事部 人事総務部 担当	菊池達也
取締役常務執行役員 <u>リスク管理統括部</u> <u>コンプライアンス統括部 担当</u>	取締役常務執行役員 経営企画部 主計部 担当	井口泰広
取締役常務執行役員 資産運用企画部 <u>証券投資部 投資調査部</u> 担当	取締役執行役員 資産運用企画部 証券運用部 担当	藤岡通浩
執行役員 <u>総務部 人事部 人事総務部 担当</u>	執行役員 横浜統括支社長	元田亮一
執行役員 <u>経営企画部 調査広報部 主計部 担当</u>	執行役員 代理店事業本部長	石島健一郎
常務執行役員 新都心統括支社長	常務執行役員 新都心統括支社長 (ブロック支社長)	宮沢 聡
執行役員 本社営業本部 東京統括本部長 <u>(ブロック支社長)</u>	執行役員 本社営業本部 東京統括本部長	平野正人

朝日生命役員人事異動②-2

(平成30年4月1日付)

新 職	現 職	氏 名
執行役員 <u>横浜統括支社長</u>	執行役員 茨城支社長 (ブロック支社長)	鹿島田 耕 一
執行役員 新潟支社長 <u>(ブロック支社長)</u>	執行役員 新潟支社長	水 野 健
執行役員 <u>代理店事業本部長</u>	人事部長	諸 橋 武
執行役員 <u>事務企画部 契約医務部</u> <u>お客様サービス部 保険金部</u> <u>企業保険部 情報システム企画部 担当</u>	情報システム企画部長	下 鳥 正 弘
執行役員 さいたま支社長 (ブロック支社長)	さいたま支社長 (ブロック支社長)	西 田 幸 生
執行役員 <u>茨城支社長</u>	営業管理部長	扇 直 樹

(注) _____は、今回変更部分

朝日生命保険相互会社 新任取締役専務執行役員 履歴

取締役 専務執行役員 きく ち たつ や
 菊 池 達 也

(昭和34年 7月15日生 東京都)
 (慶應義塾大学 経済学部 昭和59年卒業)

昭和59年 4月 朝日生命保険相互会社 入社
 平成23年 4月 執行役員 経営企画統括部門 営業企画専管部門長
 平成26年 4月 執行役員 総務人事部門長
 平成26年 7月 取締役 執行役員 総務人事部門長
 平成27年 4月 取締役 執行役員 総務部 人事部 人事総務部 担当
 平成28年 4月 取締役 常務執行役員 総務部 人事部 人事総務部 担当
 平成30年 4月 取締役 専務執行役員 営業総局長 兼 特命首都圏強化担当
 営業管理部 営業職員体制強化部 担当

朝日生命保険相互会社 新任取締役常務執行役員 履歴

取締役 常務執行役員 ふじ おか ゆき ひろ
 藤 岡 通 浩

(昭和37年 3月14日生 長野県)
 (上智大学 経済学部 昭和60年卒業)

昭和60年 4月 朝日生命保険相互会社 入社
 平成23年 4月 朝日ライフ アセットマネジメント株式会社 常務執行役員
 資産運用部長 チーフ・インベストメント・オフィサー
 平成23年 6月 同社 取締役 常務執行役員
 資産運用部長 チーフ・インベストメント・オフィサー
 平成27年 4月 朝日生命保険相互会社 執行役員 財務部 不動産部 担当
 平成28年 4月 執行役員 資産運用企画部 証券運用部 担当
 平成29年 7月 取締役 執行役員 資産運用企画部 証券運用部 担当
 平成30年 4月 取締役 常務執行役員
 資産運用企画部 証券投資部 投資調査部 担当

朝日生命保険相互会社 新任執行役員 履歴

執行役員 もろ はし たけし
 諸 橋 武

(昭和40年 9月25日生 東京都)
(慶應義塾大学 商学部 昭和63年卒業)

昭和63年 4月 朝日生命保険相互会社 入社
平成25年 4月 契約医務ユニット ゼネラルマネージャー
平成27年 4月 人事部長
平成30年 4月 執行役員 代理店事業本部長

[選任理由]

これまで主にIT推進業務や、新規チャネル開発業務に従事し、当社の事業基盤拡大に貢献してきた。加えて、最近では人事関連業務や契約引受を所管する部署の長として、当社の収益力強化の中心的役割を果たしており、業務執行の責任者として担当業務を遂行できる豊富な知識および経験を有している。

執行役員 しも とり まさ ひろ
 下 鳥 正 弘

(昭和39年 3月21日生 埼玉県)
(慶應義塾大学 法学部 昭和61年卒業)

昭和61年 4月 朝日生命保険相互会社 入社
平成23年 4月 大分支社長
平成26年 4月 経営企画部門 企画担当副部門長
平成27年 4月 経営企画部長
平成28年 4月 情報システム企画部長
平成30年 4月 執行役員 事務企画部 契約医務部 お客様サービス部
 保険金部 企業保険部 情報システム企画部 担当

[選任理由]

これまで主に営業所長や支社長職等、営業職員チャネルの推進・管理業務、人事関連業務に従事し、当社の営業職員チャネルの強化や事業基盤拡大に貢献してきた。加えて、最近ではIT推進業務や経営企画業務を所管する部署の長として、当社の経営戦略策定の中心的役割を果たしており、業務執行の責任者として担当業務を遂行できる豊富な知識および経験を有している。

執行役員 にし だ ゆき お
 西 田 幸 生

(昭和39年 9月28日生 埼玉県)
(埼玉県立熊谷商業高等学校 昭和58年卒業)

平成 元年 3月 朝日生命保険相互会社 入社
平成28年 4月 千葉支社長 (ブロック支社長)
平成29年 4月 さいたま支社長 (ブロック支社長)
平成30年 4月 執行役員 さいたま支社長 (ブロック支社長)

[選任理由]

これまで主に営業所長等、営業職員チャンネルの推進・管理業務に従事し、当社の営業職員チャンネルの強化に貢献してきた。加えて、最近では3支社で支社長職を担う等、当社の営業収益拡大の中心的役割を果たしており、業務執行の責任者として担当業務を遂行できる豊富な知識および経験を有している。

執行役員 おおぎ な お き
 扇 直 樹

(昭和39年10月15日生 兵庫県)
(東洋大学 文学部 昭和63年卒業)

昭和63年 4月 朝日生命保険相互会社 入社
平成26年 4月 湘南支社長
平成28年 4月 営業管理部長
平成30年 4月 執行役員 茨城支社長

[選任理由]

これまで主に営業所長等、営業職員チャンネルの推進・管理業務、営業企画や商品開発業務に従事し、当社の営業職員チャンネルの強化に貢献してきた。加えて、最近では営業職員チャンネルの販売施策の策定、推進を所管する部署の長や、2支社で支社長職を担う等、当社の営業収益拡大の中心的役割を果たしており、業務執行の責任者として担当業務を遂行できる豊富な知識および経験を有している。

2018年4月1日

◎はライン部長相当以上・統括支社長および支社長

新 職	旧 職	氏 名
◎ 本社営業本部新規マーケット副本部長	本社営業本部第四法人部長	見雪 泰弘
◎ 営業副総局長	本社営業本部特別法人部長	成瀬 英明
◎ 旭川支社長	高知支社長	鈴木 健太郎
◎ 仙台支社長	東四国支社長	松岡 哲生
◎ 青森支社長	新都心統括支社南新宿営業所長	稲本 靖
◎ 長野支社長	松山支社長	宮下 哲
◎ 宇都宮支社長	経営企画部長	高野 秀規
◎ 越谷支社長	町田支社業務部長	芹川 芳美
◎ 船橋支社長	営業副総局長	小島 一真
◎ 八王子支社長	熊本支社長	向臺 行雄
◎ 愛知東支社長	宇都宮支社長	山内 和義
◎ 静岡支社長	船橋支社長	村田 淳
◎ 三重支社長	八王子支社長	清野 純一
◎ 岐阜支社長	長野支社長	鈴木 英吉
◎ 和歌山支社長	横浜統括支社業務部長	中村 史郎
◎ 神戸支社長	仙台支社長	星野 知之
◎ 兵庫西支社長	西九州支社営業支社長	成澤 淳
◎ 広島支社長（ブロック支社長）	愛知東支社長	中川 稔生
◎ 東四国支社長	営業管理部首都圏強化室長	川端 英司
◎ 松山支社長	東京東統括支社西新井営業所長	梅田 卓哉
◎ 高知支社長	湘南支社小田原営業所長	佐々木 浩二
◎ 福岡支社長	福岡支社長（ブロック支社長）	神谷 有生
◎ 熊本支社長	和歌山支社和歌山営業所長	藤野 俊昭
◎ 鹿児島支社長（ブロック支社長）	鹿児島支社長	外西 茂
◎ 営業管理部長	和歌山支社長	在間 昭治
◎ 人事部長	人事部関連事業室長	小川 信一郎
◎ 経営企画部長	経営企画部企画室長	小野 貴裕
◎ 調査広報部長	経営企画部調査室長	石内 正徳
◎ 営業企画部長	営業企画部営業企画室長	神谷 正敏
◎ コンプライアンス統括部長	内部監査部長	芳司 康寛
◎ 証券投資部長	証券運用部長	増田 薫
◎ 投資調査部長	出向（朝日ライフ アセットマネジメント）	須崎 義仁
◎ 情報システム企画部長	事務企画部事務企画室長	西田 理
◎ 内部監査部長	大阪統括支社総務部長	金平 桂子
◎ 本社営業本部第一法人部長	本社営業本部東京統括本部人材開発部長	榎原 克浩
◎ 本社営業本部第四法人部長	コンプライアンス統括部長	宮野 弘毅
◎ 本社営業本部第五法人部長	新都心統括支社職域法人部長	福田 篤志
◎ 本社営業本部特別法人部長	広島支社長（ブロック支社長）	山田 智康
◎ 本社営業本部東京総合営業部長	大阪統括支社業務部長	井上 敦
◎ 代理店事業本部代理店事業部ダイレクト営業室長	代理店事業本部代理店事業部代理店商品開発室長	根井 智
◎ 代理店事業本部代理店事業部代理店商品開発室長	代理店事業本部代理店事業部代理店商品開発課長	岡本 康宏
◎ 代理店事業本部代理店業務管理部代理店お客様サービス室長	代理店事業本部代理店業務管理部代理店業務管理室長	上田 祐一
◎ 営業管理部新規マーケット開発室長	営業企画部お客様満足・現場力向上室長	木本 博
◎ 営業管理部業務管理室長	出向（朝日生命ビジネスサービス）	土居原 健生
◎ 営業管理部首都圏強化室長	営業管理部業務管理室長	谷本 昌弘
◎ 営業管理部業務推進室長	神戸支社長	田中 雅人
◎ 営業管理部業務推進室長	越谷支社長	神長倉 健
◎ 営業職員体制強化部実践教育強化室長	営業職員体制強化部営業職員体制強化室長	浅田 圭司
◎ 人事部人事室長	人事総務部給与・厚生室長	木越 克登

新 職	旧 職	氏 名
◎ 人事部関連事業室長	リスク管理統括部ERM推進室長	宮宇地 尚司
◎ 人事総務部給与・厚生室長	営業管理部継続推進課長	渡辺 学
◎ 経営企画部企画室長	代理店事業本部代理店事業部ダイレクト営業室長	木村 匡宏
◎ 調査広報部広報室長	経営企画部広報室長	岩井 隆明
◎ 主計部保険計理室長	主計部保険計理課長	前川 和行
◎ 営業企画部営業企画室長	人事部人事室長	鈴木 潤
◎ 営業企画部お客様満足・現場力向上室長	事務企画部事務クオリティ教育室長	後藤 佳寿美
◎ リスク管理統括部ERM推進室長	リスク管理統括部運用管理室長	高桑 誠一郎
◎ リスク管理統括部運用管理室長	総務部秘書課長	西尾 文孝
◎ 不動産部不動産業務室長	不動産部不動産業務課長	片柳 仁志
◎ 不動産部テナント業務室長	東京東統括支社育成部長	石川 努
◎ 事務企画部事務企画室長	事務企画部新契約設計課長	中山 智司
◎ 事務企画部事務クオリティ教育室長	人事部ダイバーシティ推進課長	今野 左斗美
◎ 情報システム企画部情報システム企画室長	情報システム企画部システムリスク管理室長	絵幡 真和
◎ 情報システム企画部営業情報設計室長	契約医務部代理店契約決定課長	土田 和人
◎ 情報システム企画部システムリスク管理室長	情報システム企画部審議役	天田 昌人
◎ 資産運用企画部運用企画課長	資産運用企画部資産運用企画室長	永田 真介
◎ 証券投資部株式投資課長	証券運用部債券運用室長	森井 敬
◎ 本社営業本部東京統括本部人材開発部長	商品開発部商品開発室長	中野 裕士
◎ 新都心統括支社職域法人部長	本社営業本部第一法人部長	藤井 功一
◎ 横浜統括支社業務部長	営業管理部新規マーケット開発室長	飯田 和博
◎ 大阪統括支社職域法人部長	本社営業本部東京総合営業部長	増子 隆久
◎ 本社営業本部担当部長	旭川支社長	田邊 和彦
◎ 代理店事業本部代理店事業部担当部長	不動産部担当部長	青木 法彦
◎ 代理店事業本部代理店事業部担当部長	青森支社長	佐藤 健太郎
◎ 代理店事業本部代理店事業部主席アクチュアリー役	主計部保険計理室長	佐伯 泰彦
◎ 契約医務部特別医長	契約医務部医務査定室長	赤堀 俊也
◎ 契約医務部主席医長	契約医務部医長	森 博明
◎ 監査役室担当部長	情報システム企画部営業情報設計室長	田中 和生
◎ 西九州支社営業支社長	兵庫西支社長	清原 摂也
◎ 本社営業本部営業担当審議役	営業管理部業務推進室長	澤田 政博
◎ 不動産部上席審議役	不動産部不動産室長	山中 聡
◎ 出向（朝日生命ビジネスサービス）	営業企画部長	鶴崎 良一
◎ 出向（朝日ライフ アセットマネジメント）	証券運用部株式運用室長	渡部 耕治
◎ 出向（インフォテック朝日）	情報システム企画部情報システム企画室長	矢部 徹
◎ 出向（共同印刷）	不動産部テナント業務室長	中濱 俊也
◎ 出向（国際警備保障）	岐阜支社長	伊原 成二
◎ 出向（生命保険協会）	三重支社長	阿部 祐司
◎ 出向（生命保険協会）	代理店事業本部代理店事業部担当部長	山口 弘明
◎ 出向（みずほ銀行）	本社営業本部担当部長	下別府 昭宏
◎ 出向（望月印刷）	営業管理部業務推進室長	森田 修
【兼務・駐在】		
【兼務を解く】		
◎ 兼リスク管理統括部近畿総務室長兼コンプライアンス統括部コンプライアンス・オフィサーを解く	大阪統括支社総務部長兼リスク管理統括部近畿総務室長兼コンプライアンス統括部コンプライアンス・オフィサー	金平 桂子
【兼務発令】		
◎ 兼リスク管理統括部近畿総務室長兼コンプライアンス統括部コンプライアンス・オフィサー	大阪統括支社総務部長	小林 繁夫

以 上