

沿革・主要な業務

当社は明治21年3月1日に帝国生命として創業以来、長きにわたり多くのお客様からのあたたかい愛情・ご支援のもと、わが国の成長・発展とともに歩んできました。また、「まごころの奉仕」を経営の基本理念として、常にお客様本位のサービスの充実に努めるとともに多彩な社会貢献・文化支援の実績を築いてきました。

朝日生命のあゆみ

明治

- 21年 ・帝国生命創業
- 35年 ・画期的な利益配当付保険を発売
- 36年 ・当時としては珍しく、女性事務員を多数採用

昭和

- 2年 ・被保険者健康増進施設開設
- 22年 ・朝日生命保険相互会社創立(7月1日)
- 23年 ・業界に先駆け、団体月払保険の取扱いを開始
- 24年 ・家庭月払保険の取扱いを開始
- 35年 ・財団法人朝日生命成人病研究所を設立
- 38年 ・新宿に本社社屋完成
- 51年 ・「経営調査委員会」を設置
- 53年 ・「全国総合オンラインシステム」完成
- 54年 ・朝日生命ギャラリーを開館
- 60年 ・朝日生命糖尿病研究所を設立
- 62年 ・全国営業店舗オンラインの開通

平成

- 元年 ・「朝日ライフカード」を発行
- 3年 ・多摩本社完成
 - ・ノート型PCハンディアイの全営業職員携帯を開始
- 7年 ・ハンディアイⅡの導入
 - ・システムWIN21稼働開始
- 11年 ・「朝日生命サンクスサービス」の提供開始
- 13年 ・ハンディアイⅢの導入
 - ・画期的な保険システム「保険王」を発売
- 14年 ・経営改革計画「朝日生命プロジェクトR」スタート
 - ・電子提案書サービス開始
(平成15年7月末より「Ai-Net」と名称を変更しています)
- 15年 ・新経営戦略「サクセスA」スタート
 - ・「AICOS(あいこす)」の稼働
- 16年 ・「家族まるごと優遇制度」「キャッシュレス保障見直し制度」の取扱いを開始
 - ・大手町に本社を移転
- 17年 ・ハンディアイⅣの導入
 - ・「生活習慣病保険(返戻金なし型)」の発売
 - ・「契約一部転換制度」の取扱いを開始
- 18年 ・中期経営計画「ライジングA」スタート
 - ・「朝日生命ポジティブ・アクション」を策定
- 19年 ・「新長期生活保障保険」「保険王メディカル」の発売

- 21年 ・中期経営計画「Change(変革と挑戦)」スタート
 - ・「入院サポート特約(返戻金なし型)」
 - ・「プレステージ2」の発売
 - ・マスコットキャラクター「シナモロール」の新規起用
 - ・銀行窓口販売の取扱いを開始
- 22年 ・カード会員向けテレマーケティング事業を開始
 - ・「保険王プラス」の発売
 - ・平成22年度「均等・両立推進企業表彰」
 - ・厚生労働大臣優良賞を受賞
- 23年 ・保険ショップでの販売を開始
 - ・「ハハの幸せ コの幸せ」の発売
- 24年 ・ハンディアイⅤの導入
 - ・「あんしん介護」「先進医療特約(返戻金なし型)」の発売
 - ・「明日へのそなえ」の発売
 - ・中期経営計画「Action～突破!次なるステージへ～」スタート
 - ・「かなえる医療保険」を発売
- 25年 ・朝日生命「音声認識ソリューション」を導入
 - ・「Smart up!」プロジェクトを展開
 - ・朝日生命と伊藤忠商事による保険マーケティング会社共同設立
 - ・代理店専用の商品開発体制を構築、新保険商品ブランド「スマイルシリーズ」を立上げ
 - ・「あんしん介護」が「2013年度 グッドデザイン賞」を受賞
- 26年 ・「初期生活習慣病入院一時金特約(返戻金なし型)」の発売
 - ・「特定入院継続給付特約(返戻金なし型)S」「女性入院特約(返戻金なし型)S」の発売
 - ・「かなえる終身保険」「かなえる定期保険」の発売
- 27年 ・新中期経営計画「SHINKA(新化・進化・真価)～未来に挑む～」スタート
 - ・「がん保険(返戻金なし型)(2015)」
 - ・「スマイルセブン」の発売
 - ・「スマイルメディカルバック」の発売
 - ・「プライムステージ」「あんしん介護(経営者プラン)」の発売
 - ・契約概要(設計書)が「UCDAアワード2015」にて「特別賞」を受賞
- 28年 ・「あんしん介護 認知症保険」「指定代理請求特約(2016)」の発売
 - ・「女性手術重点保障特約(返戻金なし型)」の発売
 - ・「やさしさプラス」ブランドを展開
 - ・生保初 厚生労働省「安全衛生優良企業公表制度」の認定を取得
- 29年 ・「収入サポート保険」「メンタル疾患特約」の発売

主要な業務

(1)生命保険の販売および引受け

①個人向け商品

主な商品として、「保険王プラス」「やさしさプラス」「ハハの幸せ コの幸せ」「普通定期保険」「えくぼ」「ゆ・め」等があります。

②企業・団体向け商品

朝日生命の「経営者プラン」、経営者保険「プレステージ」「プレステージ2」「プライムステージ」「あんしん介護(経営者プラン)」をはじめとして、企業がご契約者となって個人保険をご利用いただくプラン等があります。

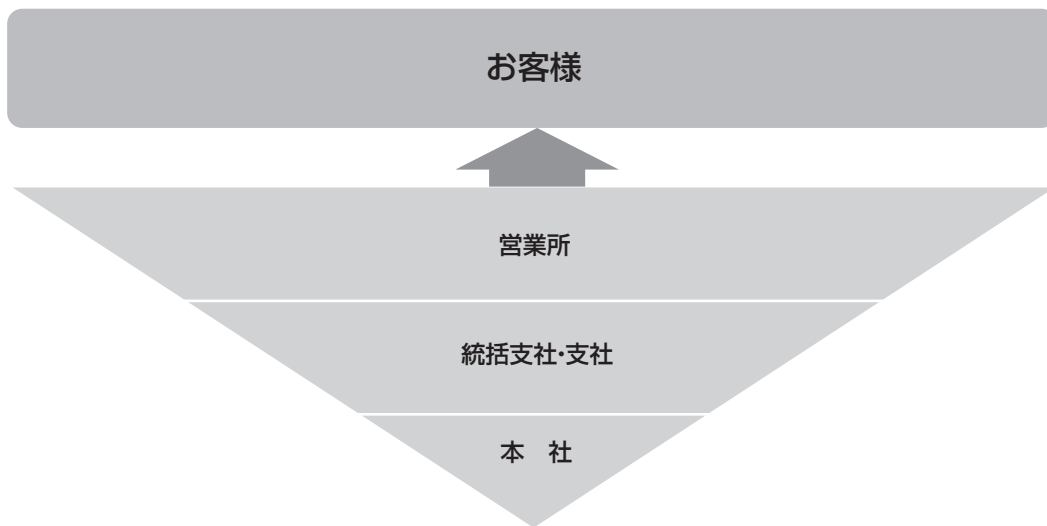
(2)資産運用業務

保険料等は、有価証券、貸付金、現預金・コールローン、不動産等の資産で運用しています。

(3)他の保険会社の業務の代理および事務の代行

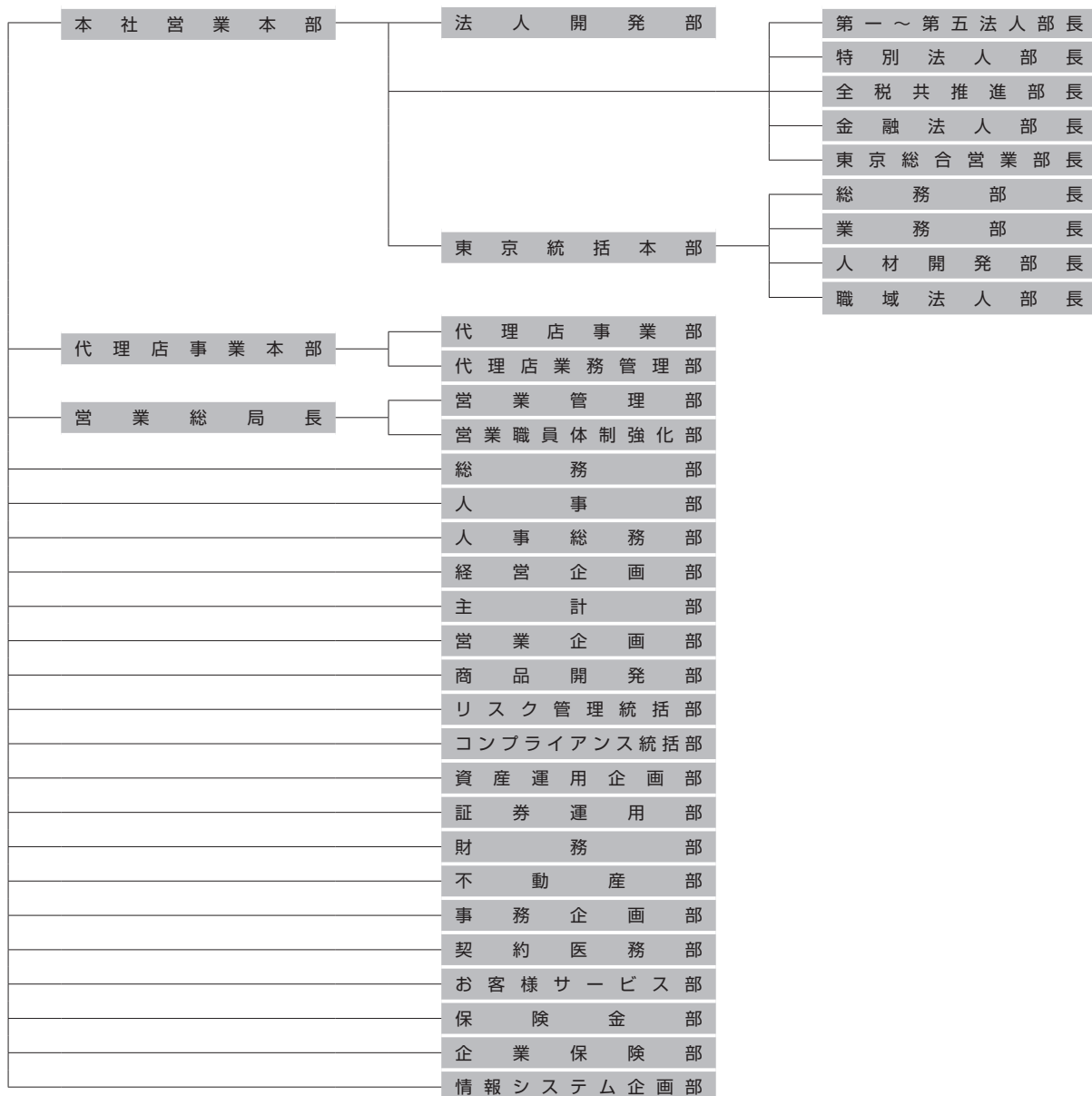
- ①他の生命保険会社との団体保険等の共同取扱いに係る書類の作成および授受、保険料の収納事務および保険金等の支払い事務等を行っています。
- ②委託損害保険会社と委託生命保険会社の保険業に係る業務の代理および事務の代行を行っています。

組織



本社概要

(平成29年4月1日現在)



●組織数

(平成29年4月1日現在)

本 社	本社営業本部・代理店事業本部	2
	統括本部	1
	部	24
	内部監査部	1
支 社	統括支社	6
	支社	51
営業所		625

●地域別拠点

(平成29年4月1日現在)

	統括本部・ 統括支社・支社	営業所
北海道	4	27
東北	6	55
関東	16	224
甲信越・北陸	4	42
東海	6	66
近畿	7	78
中国	4	36
四国	3	22
九州	8	75
全 社	58	625

●平均給与(職員)

(単位：千円)

区 分	平成28年3月	平成29年3月
職 員	397	396

(注)平均給与月額、対応年月の基準給与額で示しており、賞与および時間外手当は含みません。

(注)派遣スタッフの直接雇用化(平成23年10月1日実施)に伴い、算出基準の対象に加えています。

●平均給与(営業職員)

(単位：千円)

区 分	平成27年度	平成28年度
営業職員	156	156

(注)平均給与月額、各年度の税込平均定例給与であり、賞与および時間外手当は含みません。

●在籍・採用状況

区 分	在 籍 数		採 用 数		平成28年度末	
	平成27年度末	平成28年度末	平成27年度末	平成28年度末	平均年齢	平均勤続年数
職 員	4,363名	4,327名	235名	249名	45歳 3ヵ月	18年 0ヵ月
(男 子)	1,980	1,941	39	41	46 7	23 1
(女 子)	2,383	2,386	196	208	44 8	13 10
(総合職)	2,118	2,096	56	57	45 5	22 5
(一般職)	2,245	2,231	179	192	45 2	13 11
営業職員	12,098	12,122	3,675	3,669	50 8	10 3
(男 子)	359	399	128	161	47 4	11 6
(女 子)	11,739	11,723	3,547	3,508	50 9	10 2

(注)総合職在籍者には、営業所経営職(平成27年度末624名、平成28年度629名)を含みます。

(注)営業職員の在籍数には、募集代理店(平成27年度末929店、平成28年度末1,400店)は含んでいません。

店舗所在地

(平成29年7月1日現在)

本 社	〒100-8103 千代田区大手町2-6-1 朝日生命大手町ビル	☎03 (6225) 3111
多 摩 本 社	〒206-8611 多摩市鶴牧1-23	☎042 (338) 3111
代 田 橋 オ フ ィ ス	〒168-8506 杉並区和泉1-22-19	
東 京 統 括 本 部	〒100-0004 千代田区大手町2-6-1 朝日生命大手町ビル内	☎03 (3273) 9061
東 京 東 統 括 支 社	〒110-8524 台東区上野2-13-10 朝日生命上野ビル内	☎03 (3834) 6053
新 都 心 統 括 支 社	〒163-0611 新宿区西新宿1-25-1 新宿センタービル内	☎03 (3340) 3267
東 京 西 統 括 支 社	〒150-0002 渋谷区渋谷1-9-8 朝日生命宮益坂ビル内	☎03 (3797) 5321
横 浜 統 括 支 社	〒231-0021 横浜市中区日本大通6 朝日生命横浜ビル内	☎045 (641) 3742
名 古 屋 統 括 支 社	〒460-0008 名古屋市中区栄4-1-8 栄サンシティビル内	☎052 (243) 1003
大 阪 統 括 支 社	〒541-0043 大阪市中央区高麗橋4-2-16 大阪朝日生命館内	☎06 (6202) 1374
札 幌 支 社	〒060-0042 札幌市中央区大通西8-1-1 朝日生命札幌大通ビル内	☎011 (241) 9505
釧 路 支 社	〒085-0017 釧路市幸町6-1-6 朝日生命釧路ビル内	☎0154 (23) 4322
旭 川 支 社	〒070-0034 旭川市4条通9-1704-12 朝日生命旭川ビル内	☎0166 (26) 2372
道 南 支 社	〒040-0064 函館市大手町17-6 朝日生命函館大手町ビル内	☎0138 (27) 6122
仙 台 支 社	〒980-0811 仙台市青葉区一番町2-7-17 朝日生命仙台一番町ビル内	☎022 (222) 5142
青 森 支 社	〒030-0862 青森市古川2-20-3 朝日生命青森ビル内	☎017 (776) 1567
盛 岡 支 社	〒020-0033 盛岡市盛岡駅前北通5-32 朝日生命盛岡駅前北通ビル内	☎019 (623) 3290
秋 田 支 社	〒010-0921 秋田市大町3-4-9 朝日生命秋田ビル内	☎018 (862) 4572
山 形 支 社	〒990-0039 山形市香澄町3-1-7 朝日生命山形ビル内	☎023 (622) 2086
福 島 支 社	〒963-8005 郡山市清水台2-13-23 郡山第一ビル内	☎024 (923) 3353
湘 南 支 社	〒251-0055 藤沢市南藤沢5-9 朝日生命藤沢ビル内	☎0466 (50) 2853
町 田 支 社	〒194-0021 町田市中町2-4-19 朝日生命町田ビル内	☎042 (725) 2423
八 王 子 支 社	〒192-0073 八王子市寺町43 朝日生命ビル内	☎042 (624) 2294
さいたま支社	〒330-0845 さいたま市大宮区仲町1-104 大宮仲町AKビル内	☎048 (641) 4123
越 谷 支 社	〒343-0845 越谷市南越谷1-17-2 朝日生命越谷ビル内	☎048 (989) 5712
埼 玉 西 支 社	〒350-0046 川越市菅原町5-10 朝日生命川越ビル内	☎049 (224) 2056
千 葉 支 社	〒260-0032 千葉市中央区登戸1-26-1 朝日生命千葉登戸ビル内	☎043 (238) 9813
船 橋 支 社	〒273-0011 船橋市湊町1-1-1 朝日生命船橋湊町ビル内	☎047 (431) 5518
茨 城 支 社	〒310-0062 水戸市大町1-2-40 朝日生命水戸ビル内	☎029 (221) 9178
宇 都 宮 支 社	〒320-0026 宇都宮市馬場通り3-2-1 宇都宮朝日生命館内	☎028 (634) 1322
群 馬 支 社	〒371-0024 前橋市表町2-9-11 朝日生命前橋ビル内	☎027 (224) 5702
新 潟 支 社	〒950-0088 新潟市中央区万代1-1-1 朝日生命新潟ビル内	☎025 (243) 6912
長 野 支 社	〒390-0815 松本市深志1-1-2 朝日生命松本ビル内	☎0263 (33) 8301
甲 府 支 社	〒400-0858 甲府市相生2-4-20 朝日生命甲府ビル内	☎055 (233) 2202
愛 知 東 支 社	〒444-0043 岡崎市唐沢町1-4-2 朝日生命岡崎ビル内	☎0564 (21) 8232
愛 知 西 支 社	〒460-0008 名古屋市中区栄3-32-20 朝日生命矢場町ビル内	☎052 (243) 0061

静岡支社	〒420-0859 静岡市葵区栄町3-9 朝日生命静岡ビル内	☎054 (253) 8152
三重支社	〒514-0031 津市北丸之内12 朝日生命津ビル内	☎059 (228) 0352
岐阜支社	〒500-8842 岐阜市金町1-4 朝日生命岐阜ビル内	☎058 (265) 6464
北陸支社	〒920-0918 金沢市尾山町1-3 朝日生命金沢第3ビル内	☎076 (262) 8252
南大阪支社	〒556-0011 大阪市浪速区難波中3-5-13 朝日生命難波ビル内	☎06 (6634) 3220
京滋支社	〒600-8495 京都市下京区四条通油小路西入ル藤本寄町26-1 朝日生命京都第2ビル内	☎075 (221) 7967
奈良支社	〒630-8115 奈良市大宮町4-295-10 奈良朝日生命川口ビル内	☎0742 (35) 7783
和歌山支社	〒640-8241 和歌山市雑賀屋町東ノ丁6 朝日生命和歌山ビル内	☎073 (423) 8302
神戸支社	〒650-0034 神戸市中央区京町75-2 朝日生命神戸京町ビル内	☎078 (331) 4944
兵庫西支社	〒670-0964 姫路市豊沢町61 朝日生命姫路南ビル内	☎079 (223) 0382
広島支社	〒730-0021 広島市中区胡町4-21 朝日生命広島胡町ビル内	☎082 (242) 5415
岡山支社	〒700-0904 岡山市北区柳町2-6-25 朝日生命岡山柳町ビル内	☎086 (227) 3112
山陰支社	〒690-0887 松江市殿町38-1 朝日生命松江ビル内	☎0852 (21) 3117
山口支社	〒750-0012 下関市観音崎町11-6 朝日生命下関ビル内	☎083 (223) 7142
東四国支社	〒760-0050 高松市亀井町2-1 朝日生命高松ビル内	☎087 (833) 2830
松山支社	〒790-0878 松山市勝山町2-14-4 朝日生命松山ビル内	☎089 (921) 6167
高知支社	〒780-0870 高知市本町4-2-44 朝日生命高知ビル内	☎088 (873) 3162
福岡支社	〒812-0024 福岡市博多区綱場町8-23 朝日生命福岡昭通ビル内	☎092 (262) 1611
北九州支社	〒803-0812 北九州市小倉北区室町1-1-1 リバーウォーク北九州高層棟内	☎093 (583) 3701
西九州支社	〒850-0862 長崎市出島町1-14 出島朝日生命青木ビル内	☎095 (823) 8182
大分支社	〒870-0035 大分市中央町1-1-3 朝日生命大分ビル内	☎097 (536) 0245
熊本支社	〒860-0844 熊本市中央区水道町8-6 朝日生命熊本ビル内	☎096 (351) 6112
宮崎支社	〒880-0806 宮崎市広島2-5-10 朝日生命宮崎ビル内	☎0985 (25) 5186
鹿児島支社	〒892-0844 鹿児島市山之口町12-1 鹿児島センタービル内	☎099 (224) 1122
沖縄支社	〒900-0015 那覇市久茂地2-14-3 朝日生命沖縄ビル内	☎098 (867) 6623

保険契約の内容に関するご照会やご相談

お客様サービスセンター ナイス コミュニ(ケーション)

 0120-714-532

電話受付時間

お客様サービスセンター	月～金 9:00～17:00 土 9:00～12:00・13:00～17:00
各統括支社・各支社	月～金 9:00～17:00

(但し、祝日、12/31～1/3を除く)

インターネットによるお手続き・ご照会

ホームページアドレス

<http://www.asahi-life.co.jp>

- 住所変更などのお手続き、ご契約内容の確認
- 契約者貸付や積立金引出し等の各種お取引等

※あさひマイページへのご登録が必要となるものがあります。

関連企業

(平成29年7月1日現在)

法人名	設立年月日	資本金	当社の議決権割合(当社子会社等の議決権割合)
	事業の主な目的		
	所在地		
	電話番号		
公益財団法人朝日生命成人病研究所	昭和35年5月18日	—	
	生活習慣病の予防、診断、治療に関する研究と診療		
	〒103-0002 東京都中央区日本橋馬喰町2-2-6 朝日生命須長ビル		
	☎03(3639)5501		
朝日ライフアセットマネジメント株式会社	昭和60年7月6日	3,000百万円	100.0%
	投資運用業、投資助言・代理業、第二種金融商品取引業		
	〒168-0063 東京都杉並区和泉1-22-19 朝日生命代田橋ビル		
	☎03(3323)6201		
朝日エヌベスト投資顧問株式会社	平成11年6月9日	50百万円	0.0%(51.0%)
	投資助言業務		
	〒168-0063 東京都杉並区和泉1-22-19 朝日生命代田橋ビル		
	☎03(3323)6221		
朝日不動産管理株式会社	平成8年6月11日	100百万円	100.0%
	ビル管理		
	〒168-0063 東京都杉並区和泉1-22-19 朝日生命代田橋ビル		
	☎03(3327)8941		
新宿エルタワー管理株式会社	昭和63年4月1日	20百万円	69.5%
	ビル管理		
	〒163-1504 東京都新宿区西新宿1-6-1 新宿エルタワー		
	☎03(3340)4151		
朝日生命カードサービス株式会社	昭和63年8月22日	50百万円	40.0%(55.0%)
	クレジットカード業務、収納代行業務		
	〒206-8611 東京都多摩市鶴牧1-23		
	☎042(339)7481		
朝日保険サービス株式会社	昭和59年10月25日	50百万円	100.0%
	保険契約に関する支払確認業務、損害保険の募集業務		
	〒168-0063 東京都杉並区和泉1-22-19 朝日生命代田橋ビル		
	☎03(5355)3190		
朝日生命ビジネスサービス株式会社	平成2年4月2日	20百万円	100.0%
	書類の受発送、物品の購入・管理		
	〒206-0034 東京都多摩市鶴牧1-23		
	☎042(338)3175		
株式会社インフォテクノ朝日	昭和58年4月1日	50百万円	100.0%
	ソフトウェアの開発・オペレーションサービス		
	〒206-8611 東京都多摩市鶴牧1-23		
	☎042(338)3189		
A&Iインシュアランス・ネクスト株式会社	平成25年4月2日	50百万円	50.0%
	保険募集代理店等の開拓業務、保険募集に関する業務		
	〒100-8103 東京都千代田区大手町2-6-1 朝日生命大手町ビル		
	☎03(3272)2500		