

沿革・主要な業務

当社は明治21年3月1日に帝国生命として創業以来、長きにわたり多くのお客様からのあたたかい愛情・ご支援のもと、わが国の成長・発展とともに歩んできました。また、「まごころの奉仕」を経営の基本理念として、常にお客様本位のサービスの充実に努めるとともに多彩な社会貢献・文化支援の実績を築いてきました。

朝日生命のあゆみ

明治	
21年	・帝国生命創業
35年	・画期的な利益配当付保険を発売
36年	・OLのはしり、女性事務員を多数採用
昭和	
2年	・被保険者健康増進施設開設
22年	・朝日生命保険相互会社創立(7月1日)
23年	・業界に先がけ、団体月払保険の取扱いを開始
24年	・家庭月払保険の取扱いを開始
35年	・財団法人朝日生命成人病研究所を設立
38年	・新宿に本社社屋完成
51年	・「経営調査委員会」を設置
53年	・「全国総合オンラインシステム」完成
54年	・朝日生命ギャラリーを開館
60年	・朝日生命糖尿病研究所を設立
62年	・全国営業店舗オンラインの開通
平成	
元年	・「朝日ライフカード」を発行
3年	・多摩本社完成 ・ノート型PCハンディアイの全営業職員携帯を開始
7年	・ハンディアイⅡの導入 ・システムWIN21稼働開始
11年	・「朝日生命サックスサービス」の提供開始
13年	・ハンディアイⅢの導入 ・画期的な保険システム「保険王」を発売
14年	・経営改革計画「朝日生命プロジェクトR」スタート ・電子提案書サービス開始 (平成15年7月末より「Ai-Net」と名称を変更しています)
15年	・新経営戦略「サクセスA」スタート ・「AICOS(あいこす)」の稼働
16年	・「家族まるごと優遇制度」「キャッシュレス保障見直し制度」の取扱いを開始 ・大手町に本社を移転
17年	・ハンディアイⅣの導入 ・「生活習慣病保険(返戻金なし型)」の発売 ・「契約一部転換制度」の取扱いを開始
18年	・中期経営計画「ライジングA」スタート ・「朝日生命ポジティブ・アクション」を策定
19年	・「新長期生活保障保険」「保険王メディカル」の発売
21年	・中期経営計画「Change(変革と挑戦)」スタート ・「入院サポート特約(返戻金なし型)」 「プレステージ2」の発売 ・マスコットキャラクター「シナモロール」の新規起用 ・銀行窓口販売の取扱いを開始
22年	・カード会員向けテレマーケティング事業を開始 ・「保険王プラス」の発売 ・「女性専用医療特約(返戻金なし型)」の発売 ・平成22年度「均等・両立推進企業表彰」 厚生労働大臣優良賞を受賞
23年	・保険ショップでの販売を開始 ・「特定生活障害年金保険」の発売 ・「ハハの幸せ コの幸せ」の発売
24年	・ハンディアイⅤの導入 ・「あんしん介護」「先進医療特約(返戻金なし型)」の発売 ・「明日へのそなえ」の発売 ・中期経営計画 「Action～突破!次なるステージへ～」スタート ・「かなえる医療保険」を発売
25年	・朝日生命「音声認識ソリューション」を導入 ・「Smart up!」プロジェクトを展開 ・朝日生命と伊藤忠商事による保険マーケティング会社 共同設立 ・代理店専用の商品開発体制を構築、 新保険商品ブランド「スマイルシリーズ」を立上げ ・「所得保障保険(返戻金なし型)」の発売 ・「あんしん介護」が「2013年度 グッドデザイン賞」を受賞
26年	・「初期生活習慣病入院一時金特約(返戻金なし型)」の発売 ・「特定入院継続給付特約(返戻金なし型)S」「女性入院特約(返戻金なし型)S」の発売 ・「かなえる終身保険」「かなえる定期保険」の発売
27年	・新中期経営計画 「SHINKA(新化・進化・真価)～未来に挑む～」スタート ・「がん保険(返戻金なし型)(2015)」「個人年金保険(2015)」の発売 ・「スマイルセブン」の発売 ・「スマイルメディカルバック」の発売 ・「プライムステージ」「あんしん介護(経営者プラン)」の発売 ・契約概要(設計書)が「UCDAアワード2015」にて「特別賞」を受賞
28年	・「あんしん介護 認知症保険」 「指定代理請求特約(2016)」の発売

主要な業務

(1) 生命保険の販売および引受け

① 個人向け商品

主な商品として、「保険王プラス」「ハハの幸せ コの幸せ」「普通定期保険」「個人年金保険(2015)」「えくぼ」「ゆ・め」等があります。

② 企業・団体向け商品

「保険王プラス」経営者プラン、経営者保険「プレステージ」「プレステージ2」「プライムステージ」「あんしん介護(経営者プラン)」をはじめとして、企業にご契約者となって個人保険をご利用いただくプラン等があります。

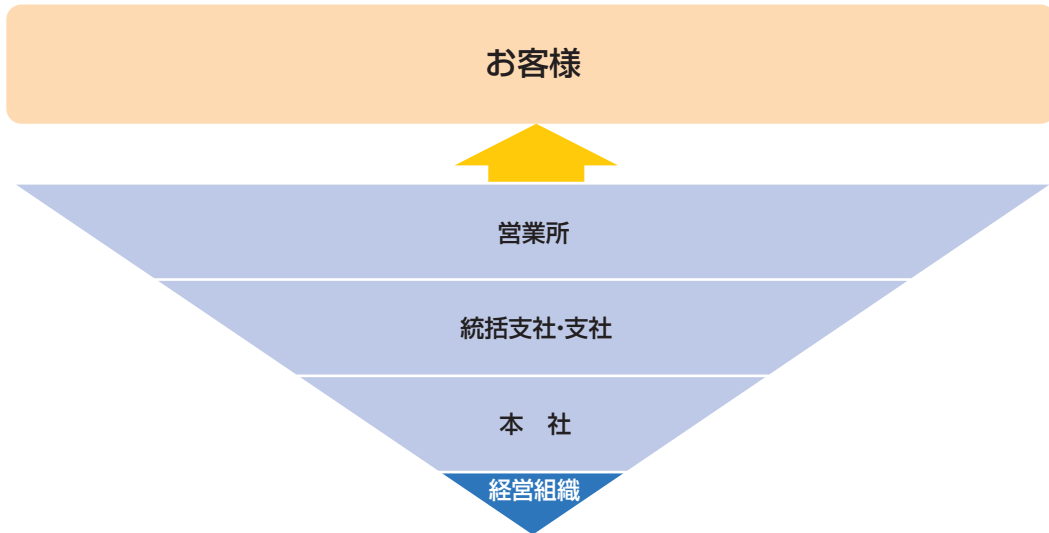
(2) 資産運用業務

保険料等は、有価証券、貸付金、現預金・コールローン、不動産等の資産で運用しています。

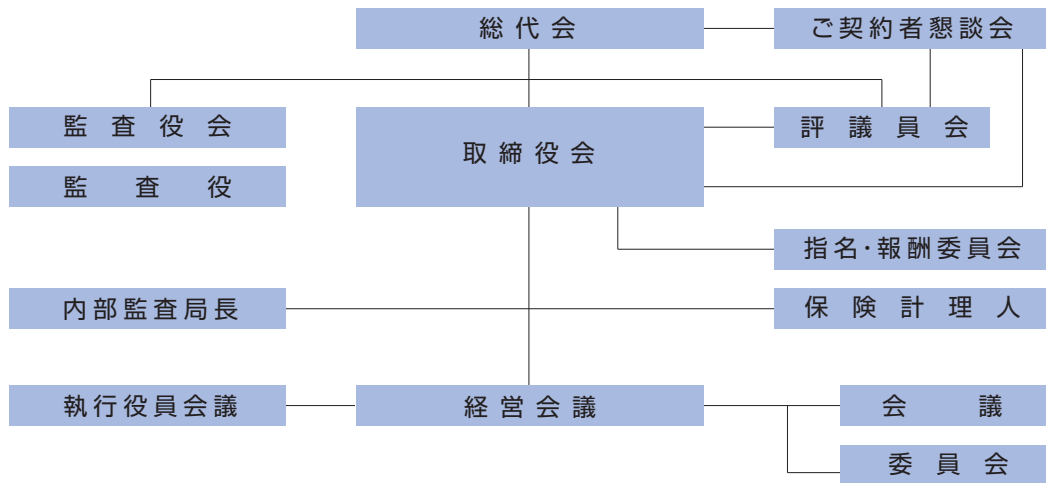
(3) 他の保険会社の業務の代理および事務の代行

- ① 他の生命保険会社との団体保険等の共同取扱いに係る書類の作成および授受、保険料の収納事務および保険金等の支払い事務等を行っています。
- ② 委託損害保険会社と委託生命保険会社の保険業に係る業務の代理および事務の代行を行っています。

組織



経営組織機構



●平均給与(職員)

(単位：千円)

区分	平成27年3月	平成28年3月
職員	394	397

(注)平均給与月額は、対応年月の基準給与額で示しており、賞与および時間手当は含みません。

(注)派遣スタッフの直接雇用化(平成23年10月1日実施)に伴い、算出基準の対象に加えています。

●平均給与(営業職員)

(単位：千円)

区分	平成26年度	平成27年度
営業職員	151	156

(注)平均給与月額は、各年度の税込平均定例給与であり、賞与および時間手当は含みません。

●在籍・採用状況

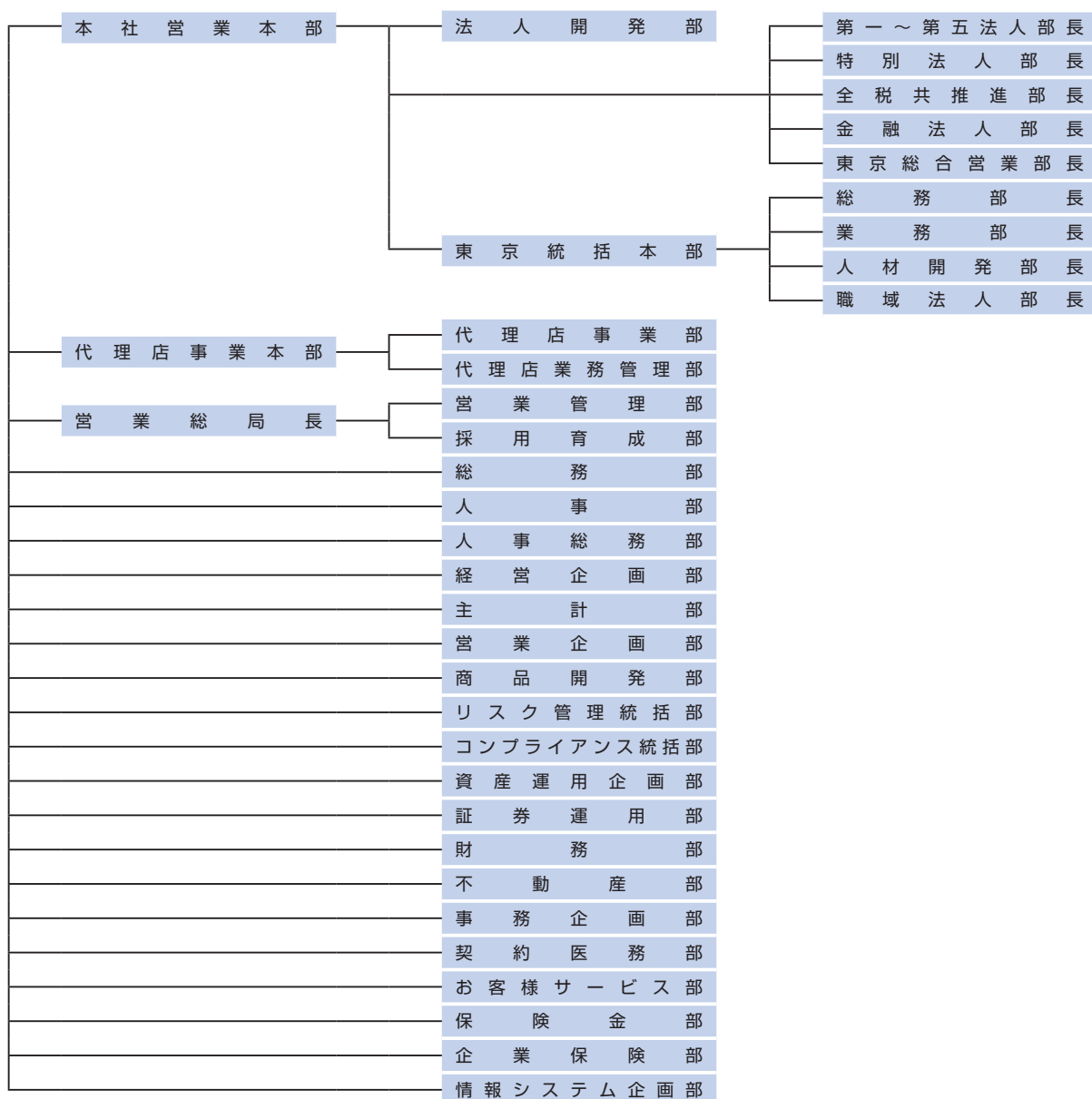
区分	在籍数		採用数		平成27年度末	
	平成26年度末	平成27年度末	平成26年度末	平成27年度末	平均年齢	平均勤続年数
職員	4,440名	4,363名	252名	235名	45歳 0ヵ月	18年 0ヵ月
(男子)	2,027	1,980	51	39	45 9	22 11
(女子)	2,413	2,383	201	196	44 5	14 0
(総合職)	2,144	2,118	55	56	45 3	22 4
(一般職)	2,296	2,245	197	179	44 10	14 0
営業職員	12,431	12,098	4,265	3,675	50 8	10 2
(男子)	336	359	116	128	48 9	12 8
(女子)	12,095	11,739	4,149	3,547	50 8	10 1

(注)平成27年度末の総合職在籍者には、営業所経営職624名を含みます。

(注)営業職員の在籍数には、募集代理店(平成26年度末352店、平成27年度末929店)は含んでいません。

本社概要

(平成28年4月1日現在)



●組織数

(平成28年4月1日現在)

本社	本社営業本部・代理店事業本部	2
	東京統括本部	1
	部	24
支社	内部監査部	1
	統括支社	6
営業所	支社	51
		640

●地域別拠点

(平成28年4月1日現在)

	東京統括本部・統括支社・支社	営業所
北海道	4	29
東北	6	57
関東	16	224
甲信越・北陸	4	45
東海	6	67
近畿	7	80
中国	4	37
四国	3	22
九州	8	79
全社	58	640

店舗所在地

(平成28年7月1日現在)

本 社	〒100-8103 千代田区大手町2-6-1 朝日生命大手町ビル	☎03 (6225) 3111
多 摩 本 社	〒206-8611 多摩市鶴牧1-23	☎042 (338) 3111
代田橋 オフィス	〒168-8506 杉並区和泉1-22-19	

東京統括本部	〒100-0004 千代田区大手町2-6-1 朝日生命大手町ビル内	☎03 (3273) 9061
東京東統括支社	〒110-8524 台東区上野2-13-10 朝日生命上野ビル内	☎03 (3834) 6053
新都心統括支社	〒163-0611 新宿区西新宿1-25-1 新宿センタービル内	☎03 (3340) 3267
東京西統括支社	〒150-0002 渋谷区渋谷1-9-8 朝日生命宮益坂ビル内	☎03 (3797) 5321
横浜統括支社	〒231-0021 横浜市中区日本大通60 朝日生命横浜ビル内	☎045 (641) 3742
名古屋統括支社	〒460-0008 名古屋市中区栄4-1-8 栄サンシティビル内	☎052 (243) 1003
大阪統括支社	〒541-0043 大阪市中央区高麗橋4-2-16 大阪朝日生命館内	☎06 (6202) 1374
札幌支社	〒060-0042 札幌市中央区大通西8-1-1 朝日生命札幌大通ビル内	☎011 (241) 9505
釧路支社	〒085-0017 釧路市幸町6-1-6 朝日生命釧路ビル内	☎0154 (23) 4322
旭川支社	〒070-0034 旭川市4条通9-1704-12 朝日生命旭川ビル内	☎0166 (26) 2372
道南支社	〒040-0064 函館市大手町17-6 朝日生命函館大手町ビル内	☎0138 (27) 6122
仙台支社	〒980-0811 仙台市青葉区一番町2-7-17 朝日生命仙台一番町ビル内	☎022 (222) 5142
青森支社	〒030-0862 青森市古川2-20-3 朝日生命青森ビル内	☎017 (776) 1567
盛岡支社	〒020-0033 盛岡市盛岡駅前北通5-32 朝日生命盛岡駅前北通ビル内	☎019 (623) 3290
秋田支社	〒010-0921 秋田市大町3-4-9 朝日生命秋田ビル内	☎018 (862) 4572
山形支社	〒990-0039 山形市香澄町3-1-7 朝日生命山形ビル内	☎023 (622) 2086
福島支社	〒963-8005 郡山市清水台2-13-23 郡山第一ビル内	☎024 (923) 3353
湘南支社	〒251-0055 藤沢市南藤沢5-9 朝日生命藤沢ビル内	☎0466 (50) 2853
町田支社	〒194-0021 町田市中町2-4-19 朝日生命町田ビル内	☎042 (725) 2423
八王子支社	〒192-0073 八王子市寺町43 朝日生命ビル内	☎042 (624) 2294
さいたま支社	〒330-0845 さいたま市大宮区仲町1-104 大宮仲町AKビル内	☎048 (641) 4123
越谷支社	〒343-0845 越谷市南越谷1-17-2 朝日生命越谷ビル内	☎048 (989) 5712
埼玉西支社	〒350-0046 川越市菅原町5-10 朝日生命川越ビル内	☎049 (224) 2056
千葉支社	〒260-0032 千葉市中央区登戸1-26-1 朝日生命千葉登戸ビル内	☎043 (238) 9813
船橋支社	〒273-0011 船橋市湊町1-1-1 朝日生命船橋湊町ビル内	☎047 (431) 5518
茨城支社	〒310-0062 水戸市大町1-2-40 朝日生命水戸ビル内	☎029 (221) 9178
宇都宮支社	〒320-0026 宇都宮市馬場通り3-2-1 宇都宮朝日生命館内	☎028 (634) 1322
群馬支社	〒371-0024 前橋市表町2-9-11 朝日生命前橋ビル内	☎027 (224) 5702
新潟支社	〒950-0088 新潟市中央区万代1-1-1 朝日生命新潟ビル内	☎025 (243) 6912
長野支社	〒390-0815 松本市深志1-1-2 朝日生命松本ビル内	☎0263 (33) 8301
甲府支社	〒400-0858 甲府市相生2-4-20 朝日生命甲府ビル内	☎055 (233) 2202
愛知東支社	〒444-0043 岡崎市唐沢町1-4-2 朝日生命岡崎ビル内	☎0564 (21) 8232
愛知西支社	〒460-0008 名古屋市中区栄3-32-20 朝日生命矢場町ビル内	☎052 (243) 0061

静岡支社	〒420-0859 静岡市葵区栄町3-9 朝日生命静岡ビル内	☎054 (253) 8152
三重支社	〒514-0031 津市北丸之内12 朝日生命津ビル内	☎059 (228) 0352
岐阜支社	〒500-8842 岐阜市金町1-4 朝日生命岐阜ビル内	☎058 (265) 6464
北陸支社	〒920-0918 金沢市尾山町1-3 朝日生命金沢第3ビル内	☎076 (262) 8252
南大阪支社	〒556-0011 大阪市浪速区難波中3-5-13 朝日生命難波ビル内	☎06 (6634) 3220
京滋支社	〒600-8495 京都市下京区四条通油小路西入ル藤本寄町26-1 朝日生命京都第2ビル内	☎075 (221) 7967
奈良支社	〒630-8115 奈良市大宮町4-295-10 奈良朝日生命川口ビル内	☎0742 (35) 7783
和歌山支社	〒640-8241 和歌山市雑賀屋町東ノ丁6 朝日生命和歌山ビル内	☎073 (423) 8302
神戸支社	〒650-0034 神戸市中央区京町75-2 朝日生命神戸京町ビル内	☎078 (331) 4944
兵庫西支社	〒670-0964 姫路市豊沢町61 朝日生命姫路南ビル内	☎079 (223) 0382
広島支社	〒730-0021 広島市中区胡町4-21 朝日生命広島胡町ビル内	☎082 (242) 5415
岡山支社	〒700-0904 岡山市北区柳町2-6-25 朝日生命岡山柳町ビル内	☎086 (227) 3112
山陰支社	〒690-0887 松江市殿町38-1 朝日生命松江ビル内	☎0852 (21) 3117
山口支社	〒750-0012 下関市観音崎町11-6 朝日生命下関ビル内	☎083 (223) 7142
東四国支社	〒760-0050 高松市亀井町2-1 朝日生命高松ビル内	☎087 (833) 2830
松山支社	〒790-0878 松山市勝山町2-14-4 朝日生命松山ビル内	☎089 (921) 6167
高知支社	〒780-0870 高知市本町4-2-44 朝日生命高知ビル内	☎088 (873) 3162
福岡支社	〒812-0024 福岡市博多区綱場町8-23 朝日生命福岡昭通ビル内	☎092 (262) 1611
北九州支社	〒803-0812 北九州市小倉北区室町1-1-1 リバーウォーク北九州高層棟内	☎093 (583) 3701
西九州支社	〒850-0862 長崎市出島町1-14 出島朝日生命青木ビル内	☎095 (823) 8182
大分支社	〒870-0035 大分市中央町1-1-3 朝日生命大分ビル内	☎097 (536) 0245
熊本支社	〒860-0844 熊本市中央区水道町8-6 朝日生命熊本ビル内	☎096 (351) 6112
宮崎支社	〒880-0806 宮崎市広島2-5-10 朝日生命宮崎ビル内	☎0985 (25) 5186
鹿児島支社	〒892-0844 鹿児島市山之口町12-1 鹿児島センタービル内	☎099 (224) 1122
沖縄支社	〒900-0015 那覇市久茂地2-14-3 朝日生命沖縄ビル内	☎098 (867) 6623

保険契約の内容に関するご照会やご相談

お客様サービスセンター ナイス コミュニ(ケーション)

 0120-714-532

電話受付時間

お客様サービスセンター	月～金 9:00～17:00 土 9:00～12:00・13:00～17:00
各統括支社・各支社	月～金 9:00～17:00

(但し、祝日、12/31～1/3を除く)

インターネットによるお手続き・ご照会

ホームページアドレス

<http://www.asahi-life.co.jp>

- 住所変更などのお手続き、ご契約内容の確認
- 契約者貸付や保険王積立金引出し等の各種お取引等

※あさひマイページへのご登録が必要となるものがあります。

役員・会計監査人

(1)取締役および監査役

男性14名 女性1名 (取締役および監査役のうち女性の比率 6.7%)

(平成28年7月5日現在)

現在の役職名 (生年月日)	略 歴
代表取締役社長 さとうよしき 佐藤美樹 (昭和24年12月5日生)	昭和47年4月 当社入社 法人営業局 金融法人部長、営業企画部長、 営業企画統括部門 営業企画担当副統括部門長を歴任 平成15年4月 執行役員 営業企画統括部門長 16年4月 常務執行役員 営業企画統括部門長 16年7月 取締役常務執行役員 営業企画統括部門長 17年4月 取締役常務執行役員 経営企画統括部門長 20年7月 代表取締役社長
代表取締役 (専務執行役員) やましたまさゆき 山下雅之 (昭和31年12月8日生)	昭和55年4月 当社入社 企画調査ユニットゼネラルマネージャー、 経営企画統括部門 企画担当副統括部門長を歴任 平成22年4月 執行役員 経営企画統括部門 企画担当副統括部門長 23年4月 執行役員 法人営業本部 代理店事業専管本部長 25年4月 常務執行役員 経営企画統括部門長 25年7月 取締役常務執行役員 経営企画統括部門長 26年4月 取締役常務執行役員 経営企画部門長 27年4月 取締役常務執行役員 経営企画部 主計部 担当 28年4月 代表取締役専務執行役員 リスク管理統括部 コンプライアンス統括部 担当
取締役 (常務執行役員) きむらひろき 木村博紀 (昭和37年1月19日生)	昭和59年4月 当社入社 資産運用企画ユニットゼネラルマネージャーを歴任 平成24年4月 執行役員 資産運用統括部門 財務・不動産専管部門長 25年4月 執行役員 資産運用統括部門長 25年7月 取締役執行役員 資産運用統括部門長 26年4月 取締役執行役員 資産運用部門長 27年4月 取締役常務執行役員 資産運用企画部 証券運用部 担当 28年4月 取締役常務執行役員 経営企画部 主計部 担当
取締役 (常務執行役員) いけだきよし 池田 潔 (昭和35年5月16日生)	昭和58年4月 当社入社 京滋支社長を歴任 平成24年4月 執行役員 横浜統括支社長(ブロック支社長) 26年4月 執行役員 横浜統括支社長 27年4月 常務執行役員 営業総局長 兼 特命首都圏強化担当 営業管理部 採用育成部 担当 27年7月 取締役常務執行役員 営業総局長 兼 特命首都圏強化担当 営業管理部 採用育成部 担当
取締役 (常務執行役員) きくちたつや 菊池達也 (昭和34年7月15日生)	昭和59年4月 当社入社 平成23年4月 執行役員 経営企画統括部門 営業企画専管部門長 26年4月 執行役員 総務人事部門長 26年7月 取締役執行役員 総務人事部門長 27年4月 取締役執行役員 総務部 人事部 人事総務部 担当 28年4月 取締役常務執行役員 総務部 人事部 人事総務部 担当
取締役 (常務執行役員) たたらひろし 多々良裕志 (昭和35年8月5日生)	昭和58年4月 当社入社 さいたま支社長、東京東統括支社長を歴任 平成24年4月 執行役員 新都心統括支社長 26年4月 執行役員 新都心統括支社長(ブロック支社長) 27年4月 常務執行役員 新都心統括支社長(ブロック支社長) 28年4月 常務執行役員 本社営業本部長 28年7月 取締役常務執行役員 本社営業本部長
取締役 (執行役員) いぐちやすひろ 井口泰広 (昭和37年3月15日生)	昭和59年4月 当社入社 人事ユニットゼネラルマネージャーを歴任 平成24年4月 執行役員 事務・システム統括部門 契約事務専管部門長 25年4月 執行役員 事務・システム統括部門長 26年4月 執行役員 代理店事業本部長 28年7月 取締役執行役員 代理店事業本部長
取締役 かわいまさのり 川合正矩 (昭和18年9月30日生)	昭和41年4月 日本通運株式会社 入社 平成13年6月 日本通運株式会社 取締役執行役員 15年6月 日本通運株式会社 代表取締役副社長 副社長執行役員 17年5月 日本通運株式会社 代表取締役社長 社長執行役員 23年6月 日本通運株式会社 代表取締役会長 23年7月 当社取締役 現 在 日本通運株式会社 代表取締役会長

現在の役職 氏名 (生年月日)	略 歴	
取締役 おお や かず こ 大 矢 和 子 (昭和25年9月5日生)	昭和48年 4月 平成13年 6月 19年 4月 19年 6月 23年 5月 23年 6月 25年 6月 25年 7月 現 在	株式会社資生堂 入社 株式会社資生堂 執行役員 株式会社資生堂 顧問 株式会社資生堂 監査役 公益財団法人資生堂社会福祉事業財団 理事長 株式会社資生堂 顧問 株式会社資生堂 顧問 退任 当社取締役 公益財団法人資生堂社会福祉事業財団 理事長
取締役 つか もと たか し 塚 本 隆 史 (昭和25年8月2日生)	昭和49年 4月 平成21年 4月 23年 6月 25年 4月 25年 7月 25年11月 26年 3月 26年 4月 28年 7月 現 在	株式会社第一勧業銀行 入行 株式会社みずほフィナンシャルグループ 取締役社長 株式会社みずほ銀行 取締役頭取 株式会社みずほフィナンシャルグループ 取締役会長 株式会社みずほコーポレート銀行 取締役 株式会社みずほ銀行 取締役会長 (株式会社みずほ銀行と株式会社みずほコーポレート銀行が合併し、株式会社みずほ銀行として発足) 株式会社みずほ銀行 取締役会長 退任 株式会社みずほフィナンシャルグループ 取締役会長 退任 みずほフィナンシャルグループ 常任顧問 当社取締役 みずほフィナンシャルグループ 常任顧問
監査役(常勤) そめ かわ ひろ ゆき 染 川 博 行 (昭和33年7月29日生)	昭和56年 4月 平成27年 7月	当社入社 総務人事統括部門 人事担当副統括部門長、内部監査局長、 内部監査部 担当部長を歴任 監査役
監査役(常勤) ひろ さか ひろし 広 坂 浩 (昭和31年4月29日生)	昭和55年 4月 平成28年 7月	当社入社 検査ユニットゼネラルマネージャー、 契約医務ユニットゼネラルマネージャー、 リスク管理統括部門 リスク管理担当副統括部門長、 朝日不動産管理株式会社 執行役員 総務部長、同社 常務執行役員 総務部担当、 同社 取締役常務執行役員 総務部担当、人事部 担当部長を歴任 監査役
監査役 ふる かわ じゅん の すけ 古 河 潤之助 (昭和10年12月5日生)	昭和34年 4月 平成 7年 6月 15年 6月 15年 7月 16年 6月 19年 6月 22年12月 27年12月 現 在	古河電気工業株式会社 入社 古河電気工業株式会社 代表取締役社長 古河電気工業株式会社 代表取締役会長 当社監査役 古河電気工業株式会社 取締役相談役 古河電気工業株式会社 相談役 古河電気工業株式会社 非常勤相談役 古河電気工業株式会社 名誉顧問 古河電気工業株式会社 名誉顧問
監査役 まち だ ゆき お 町 田 幸 雄 (昭和17年7月3日生)	昭和44年 4月 56年 4月 平成 3年 4月 6年 4月 7年 7月 11年 8月 13年 7月 14年 6月 16年 1月 16年12月 17年 7月 17年 9月 18年 7月 24年 7月 24年 8月 現 在	検事任官 東京地方検察庁 司法研修所教官 東京高等検察庁 東京国税不服審判所所長 最高検察庁 法務省入国管理局局長 最高検察庁刑事部長 公安調査庁長官 仙台高等検察庁検事長 最高検察庁次長検事 検事退官 第一東京弁護士会登録 西村ときわ法律事務所 入所 当社監査役 西村あさひ法律事務所 退所 町田幸雄法律事務所 開設 町田幸雄法律事務所 弁護士
監査役 こ ばやし えい ぞう 小 林 栄 三 (昭和24年1月7日生)	昭和47年 4月 平成16年 6月 22年 4月 22年 7月 23年 6月 28年 6月 現 在	伊藤忠商事株式会社 入社 伊藤忠商事株式会社 代表取締役社長 伊藤忠商事株式会社 代表取締役会長 当社監査役 伊藤忠商事株式会社 取締役会長 伊藤忠商事株式会社 会長 伊藤忠商事株式会社 会長

(2) 執行役員

現在の役職名 氏名 (生年月日)	略 歴	
専務執行役員 リスク管理統括部 コンプライアンス統括部 担当 (代表取締役) やま した まさ ゆき 山下 雅之 (昭和31年12月8日生)		
常務執行役員 経営企画部 主計部 担当 (取締役) き むら ひろ き 木村 博紀 (昭和37年1月19日生)		
常務執行役員 営業総局長 兼 特命首都圏強化担当 営業管理部 採用育成部 担当 (取締役) いけ だ きよし 池田 潔 (昭和35年5月16日生)	78ページをご参照ください。	
常務執行役員 総務部 人事部 人事総務部 担当 (取締役) きく ち たつ や 菊池 達也 (昭和34年7月15日生)		
常務執行役員 本社営業本部長 (取締役) た たら ひろ し 多々良 裕志 (昭和35年8月5日生)		
執行役員 代理店事業本部長 (取締役) い ぐち やす ひろ 井口 泰広 (昭和37年3月15日生)		
常務執行役員 新都心統括支社長 (ブロック支社長) みや ざわ ざとし 宮沢 聡 (昭和35年2月26日生)	昭和58年4月 平成24年4月 27年4月 28年4月	当社入社 町田支社長を歴任 執行役員 東京東統括支社長 常務執行役員 東京東統括支社長 常務執行役員 新都心統括支社長(ブロック支社長)
常務執行役員 本社営業本部 東京統括本部長 ふな つ かず ひろ 船津 一浩 (昭和35年5月19日生)	昭和58年4月 平成25年4月 26年4月 27年4月 28年4月	当社入社 福島支社長、福島支社長(ブロック支社長)を歴任 執行役員 福島支社長(ブロック支社長) 執行役員 東京統括支社長 執行役員 本社営業本部 東京統括本部長 常務執行役員 本社営業本部 東京統括本部長
執行役員 札幌支社長 (ブロック支社長) みね しま ただし 峰島 正 (昭和33年5月28日生)	昭和56年4月 平成24年4月 26年4月 27年4月	当社入社 愛知東支社長を歴任 執行役員 大阪統括支社長(ブロック支社長) 執行役員 法人営業本部 法人営業担当副本部長 執行役員 札幌支社長(ブロック支社長)

現在の役職 氏名 (生年月日)	略 歴	
執行役員 名古屋統括支社長 (ブロック支社長) えび な なお き 蝦名 尚樹 (昭和35年4月5日生)	昭和58年4月 平成25年4月 27年4月	当社入社 千葉支社長、仙台支社長を歴任 執行役員 福岡支社長(ブロック支社長) 執行役員 名古屋統括支社長(ブロック支社長)
執行役員 事務企画部 契約医務部 お客様サービス部 保険金部 企業保険部 情報システム企画部 担当 よね だ た だ し 米田 忠志 (昭和35年8月21日生)	昭和59年4月 平成25年4月 26年4月 27年4月 28年4月	当社入社 保険金ユニットゼネラルマネージャー、総合リスク管理ユニットゼネラルマネージャーを歴任 執行役員 法人営業本部 代理店事業専管本部長 執行役員 事務・システム部門長 執行役員 事務企画部 契約医務部 収納部 契約サービス部 保険金部 企業保険部 情報システム企画部 お客様サービス部 担当 執行役員 事務企画部 契約医務部 お客様サービス部 保険金部 企業保険部 情報システム企画部 担当
執行役員 大阪統括支社長 (ブロック支社長) きよ た のう かん 清田 能幹 (昭和35年5月12日生)	昭和58年4月 平成26年4月	当社入社 札幌支社長、茨城支社長(ブロック支社長)を歴任 執行役員 大阪統括支社長(ブロック支社長)
執行役員 営業企画部 商品開発部 担当 はま の ひろ まさ 浜野 拓将 (昭和36年8月30日生)	昭和59年4月 平成26年4月 27年4月	当社入社 宇都宮支社長、経営企画統括部門 企画担当副統括部門長を歴任 執行役員 営業企画部門長 執行役員 営業企画部 商品開発部 担当
執行役員 資産運用企画部 証券運用部 担当 ふじ おか ゆき ひろ 藤岡 通浩 (昭和37年3月14日生)	昭和60年4月 平成27年4月 28年4月	当社入社 朝日ライフアセットマネジメント株式会社 常務執行役員 資産運用部長 チーフ・インベストメント・オフィサー、同社 取締役常務執行役員 資産運用部長 チーフ・インベストメント・オフィサーを歴任 執行役員 財務部 不動産部 担当 執行役員 資産運用企画部 証券運用部 担当
執行役員 東京東統括支社長 しば た とし ゆき 芝田 俊之 (昭和35年10月18日生)	昭和59年4月 平成27年4月 28年4月	当社入社 盛岡支社長、茨城支社長(ブロック支社長)を歴任 執行役員 茨城支社長(ブロック支社長) 執行役員 東京東統括支社長
執行役員 横浜統括支社長 もと だ りょう いち 元田 亮一 (昭和37年10月14日生)	昭和61年4月 平成27年4月	当社入社 船橋支社長(ブロック支社長)を歴任 執行役員 横浜統括支社長
執行役員 東京西統括支社長 ひらの まさと 平野 正人 (昭和37年7月8日生)	昭和60年4月 平成28年4月	当社入社 町田支社長、東京西統括支社長を歴任 執行役員 東京西統括支社長
執行役員 茨城支社長 (ブロック支社長) かしま だ こういち 鹿島田 耕一 (昭和38年3月17日生)	昭和61年4月 平成28年4月	当社入社 営業推進ユニットゼネラルマネージャー、業務ユニットゼネラルマネージャー、 営業管理部長を歴任 執行役員 茨城支社長(ブロック支社長)
執行役員 財務部 不動産部 担当 おお つか やす ひろ 大塚 康弘 (昭和40年8月25日生)	昭和63年4月 平成28年4月	当社入社 資産運用リスク管理ユニットゼネラルマネージャー、資産運用企画部長を歴任 執行役員 財務部 不動産部 担当

(3)会計監査人

名 称	
	新日本有限責任監査法人

関連企業

(平成28年7月1日現在)

法人名	設立年月日	資本金	当社の議決権割合(当社子会社等の議決権割合)
	事業の主な目的		
	所在地		
	電話番号		
公益財団法人朝日生命成人病研究所	昭和35年5月18日	—	
	生活習慣病の予防、診断、治療に関する研究と診療		
	〒103-0002 東京都中央区日本橋馬喰町2-2-6 朝日生命須長ビル		
	☎03(3639)5501		
朝日ライフアセットマネジメント株式会社	昭和60年7月6日	3,000百万円	100.0%
	投資運用業、投資助言・代理業、第二種金融商品取引業		
	〒168-0063 東京都杉並区和泉1-22-19 朝日生命代田橋ビル		
	☎03(3323)6201		
朝日エヌベスト投資顧問株式会社	平成11年6月9日	50百万円	0.0%(51.0%)
	投資助言業務		
	〒168-0063 東京都杉並区和泉1-22-19 朝日生命代田橋ビル		
	☎03(3323)6221		
朝日不動産管理株式会社	平成8年6月11日	100百万円	100.0%
	ビル管理		
	〒168-0063 東京都杉並区和泉1-22-19 朝日生命代田橋ビル		
	☎03(3327)8941		
新宿エルタワー管理株式会社	昭和63年4月1日	20百万円	69.5%
	ビル管理		
	〒163-1504 東京都新宿区西新宿1-6-1 新宿エルタワー		
	☎03(3340)4151		
朝日生命カードサービス株式会社	昭和63年8月22日	50百万円	40.0%(55.0%)
	クレジットカード業務、収納代行業務		
	〒206-8611 東京都多摩市鶴牧1-23		
	☎042(339)7481		
朝日保険サービス株式会社	昭和59年10月25日	50百万円	100.0%
	保険契約に関する支払確認業務、損害保険の募集業務		
	〒168-0063 東京都杉並区和泉1-22-19 朝日生命代田橋ビル		
	☎03(5355)3190		
朝日生命ビジネスサービス株式会社	平成2年4月2日	20百万円	100.0%
	書類の受発送、物品の購入・管理		
	〒206-0034 東京都多摩市鶴牧1-23		
	☎042(338)3175		
株式会社インフォテクノ朝日	昭和58年4月1日	50百万円	100.0%
	ソフトウェアの開発・オペレーションサービス		
	〒206-8611 東京都多摩市鶴牧1-23		
	☎042(338)3189		
A&Iインシュアランス・ネクスト株式会社	平成25年4月2日	50百万円	50.0%
	保険募集代理店等の開拓業務、保険募集に関する業務		
	〒100-8103 東京都千代田区大手町2-6-1 朝日生命大手町ビル		
	☎03(3272)2500		